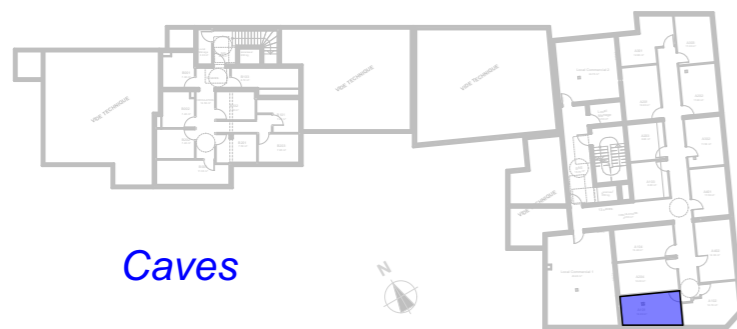


## Localisation



## Caves

**LOGEMENT A 101**  
**TYPE T3**  
*(adaptable PMR)*

### SURFACES HABITABLES

ENTREE : 4.06 m<sup>2</sup>

SEJOUR / CUISINE : 38.33 m<sup>2</sup>

CHAMBRE 1 : 11.97 m<sup>2</sup>

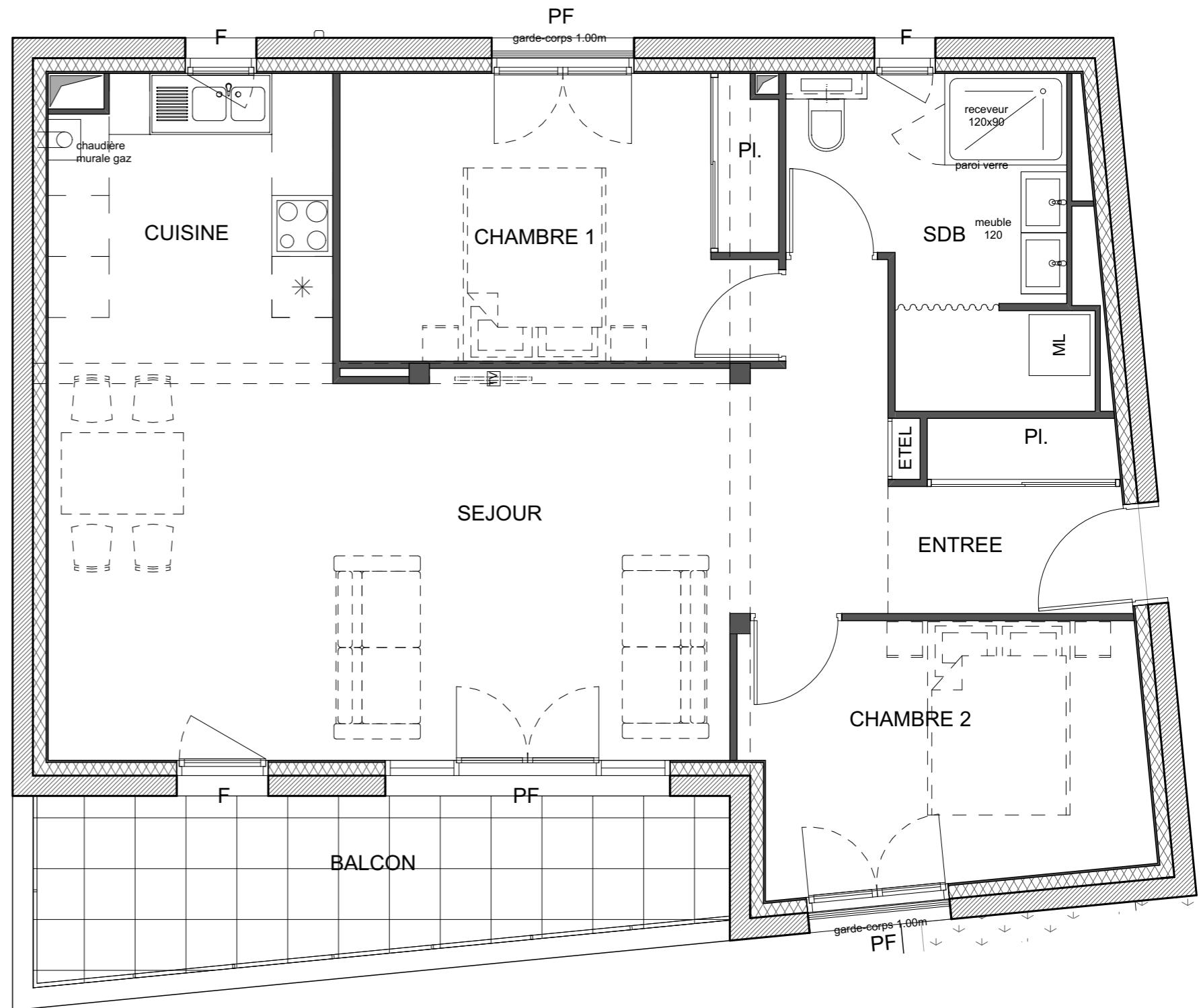
CHAMBRE 2 : 10.01 m<sup>2</sup>

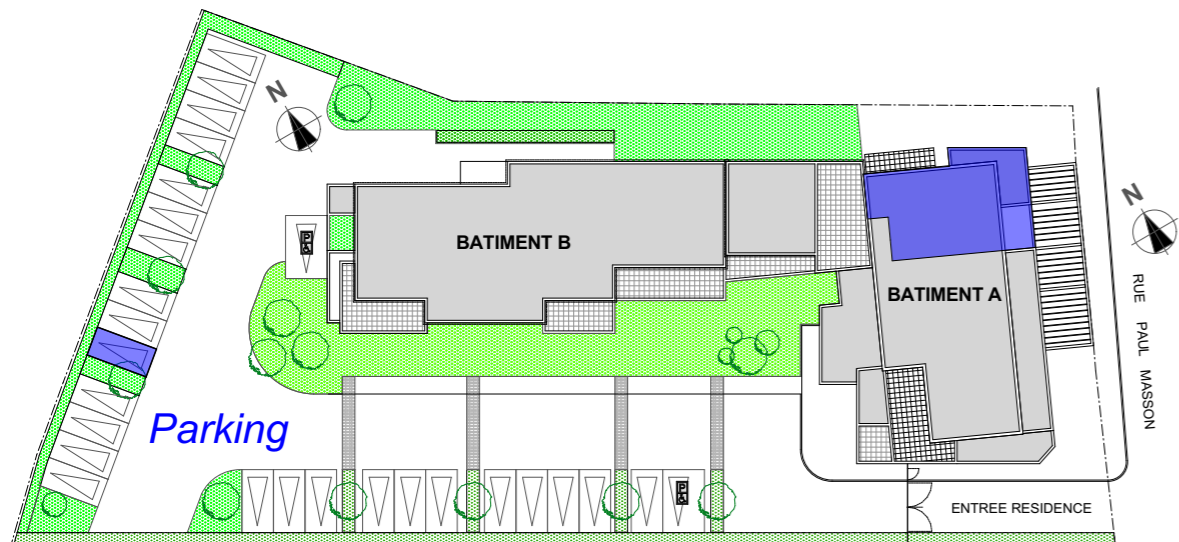
SALLE DE BAIN : 7.53 m<sup>2</sup>

**SURFACE LOGEMENT A 101 : 71.90 m<sup>2</sup>**

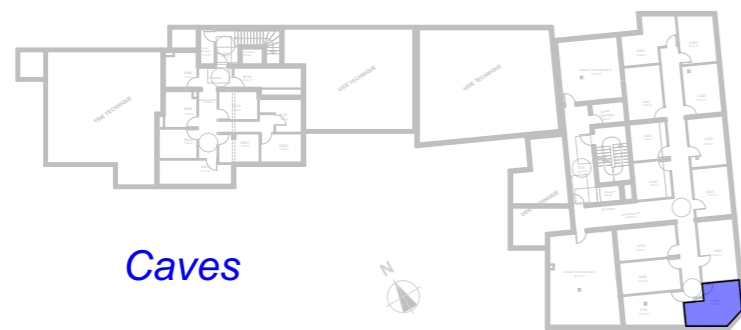
SURFACE BALCON : 10.65 m<sup>2</sup>

SURFACE CAVE : 12.30 m<sup>2</sup>





## Localisation



**LOGEMENT A 102**  
**TYPE T3**  
*(adaptable PMR)*

### SURFACES HABITABLES

ENTREE : 6.43 m<sup>2</sup>

SEJOUR / CUISINE : 35.14 m<sup>2</sup>

CHAMBRE 1 : 10.88 m<sup>2</sup>

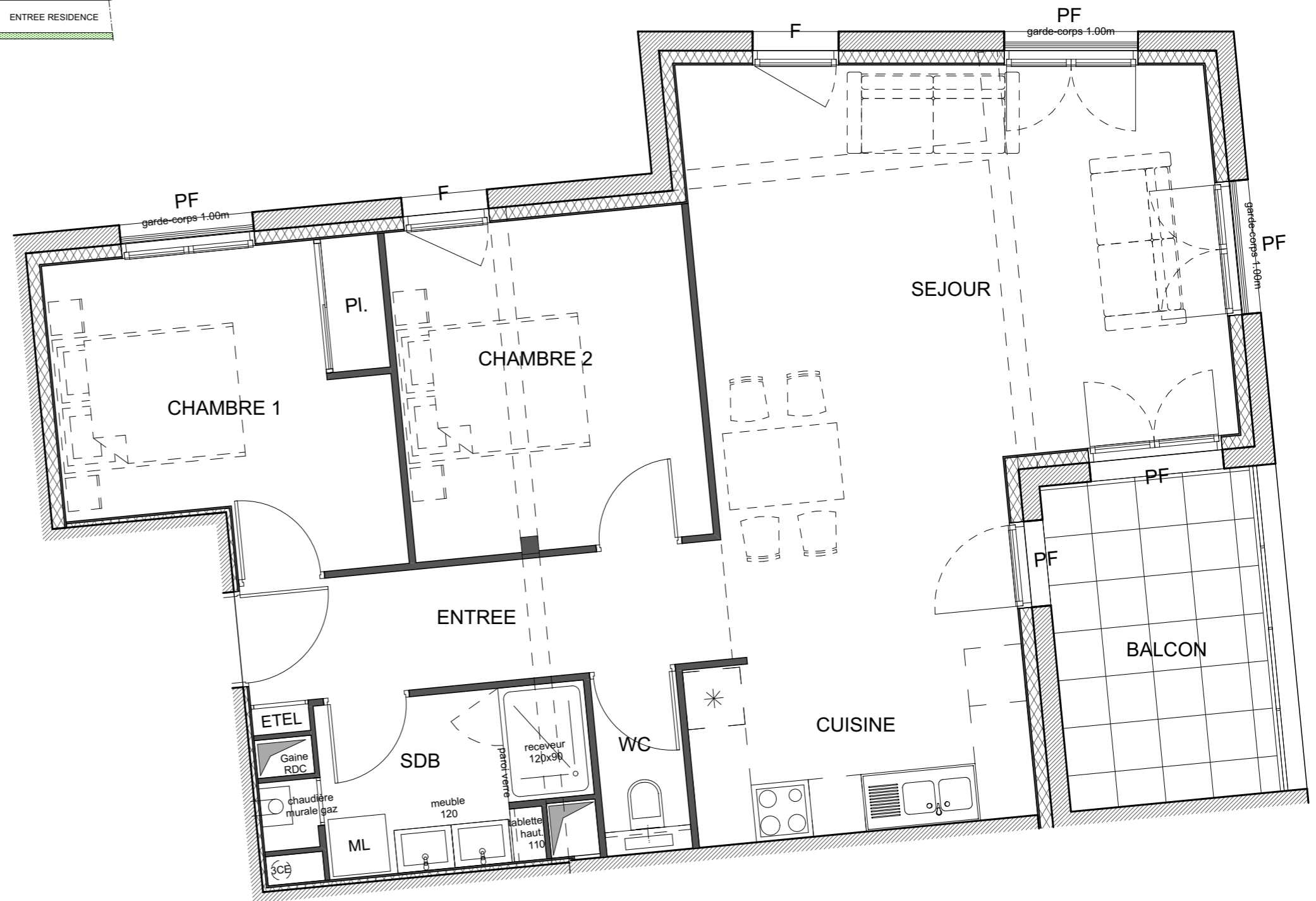
CHAMBRE 2 : 10.80 m<sup>2</sup>

SALLE DE BAIN : 5.30 m<sup>2</sup>

**SURFACE LOGEMENT A 102 : 68.55 m<sup>2</sup>**

SURFACE BALCON : 7.80 m<sup>2</sup>

SURFACE CAVE : 12.70 m<sup>2</sup>



SARL LES PINS  
 3 rue Comtesse de Carbonnières  
 29200 BREST

**LA RESIDENCE DES PINS**  
 130 rue Paul Masson - 29200 BREST

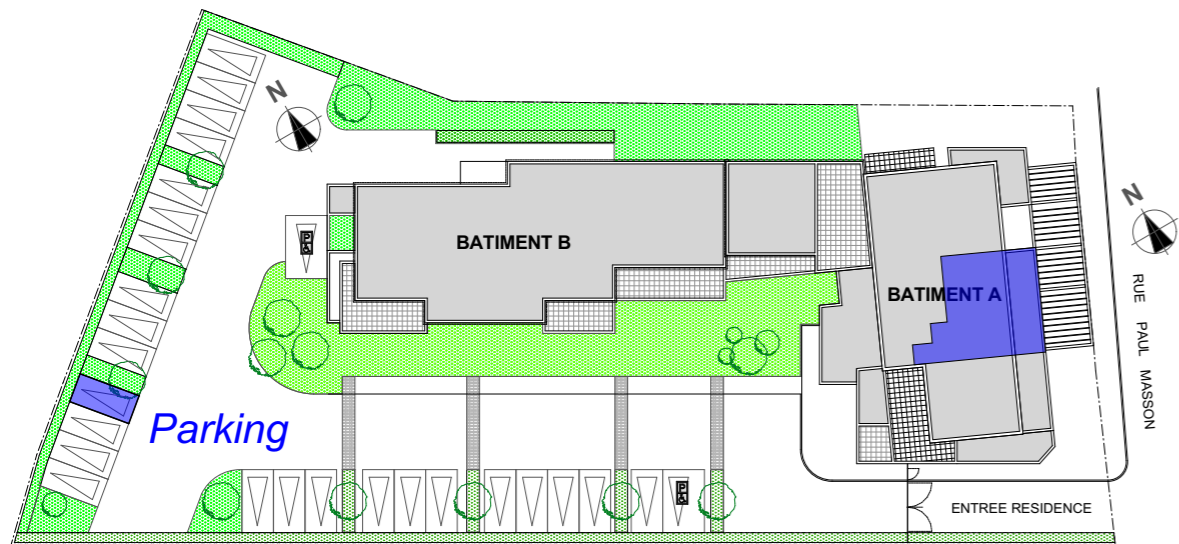
CONSTRUCTION D'UN ENSEMBLE  
 RESIDENTIEL DE 22 LOGEMENTS

**BATIMENT A - ETAGE 1**

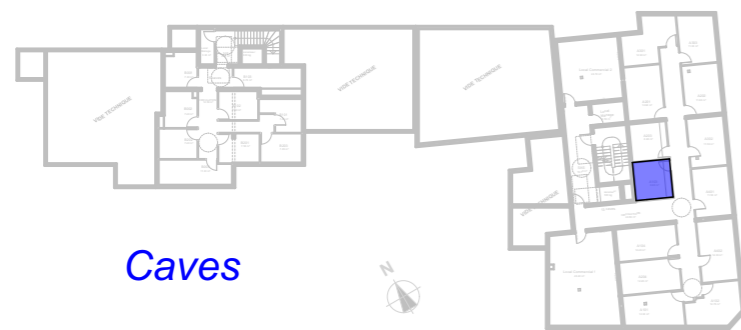
ECHELLE : 1:50

Logement :

**A 102**



## Localisation



## Caves

**LOGEMENT A 103**  
**TYPE T2**  
*(adaptable PMR)*

### SURFACES HABITABLES

ENTREE : 7.12 m<sup>2</sup>

SEJOUR / CUISINE : 24.92 m<sup>2</sup>

CHAMBRE 1 : 11.37 m<sup>2</sup>

SALLE DE BAIN : 6.50 m<sup>2</sup>

**SURFACE LOGEMENT A 103 : 49.91 m<sup>2</sup>**

SURFACE BALCON : 10.70 m<sup>2</sup>

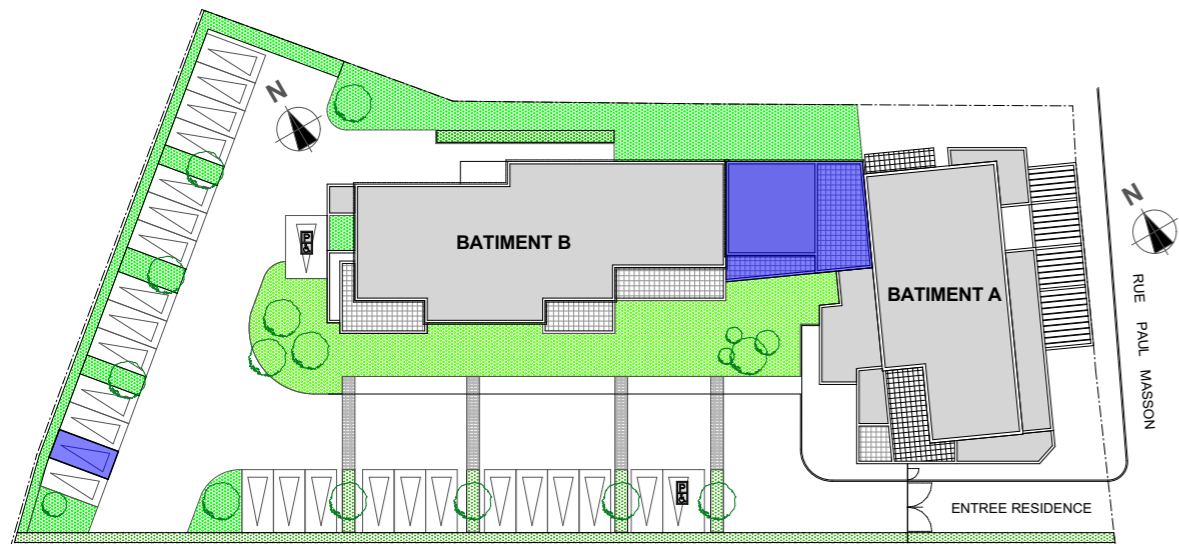
SURFACE CAVE : 8.80 m<sup>2</sup>



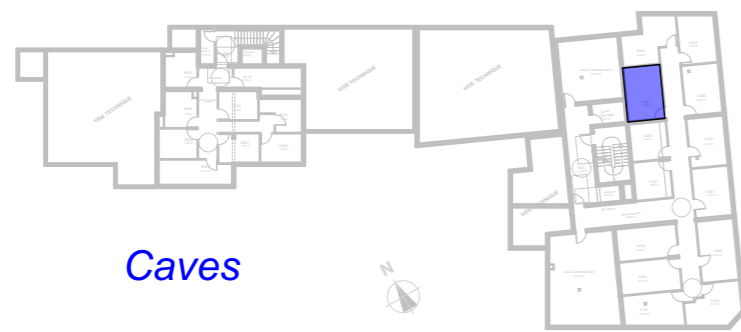








## Localisation



## Caves

**LOGEMENT A 201**  
**TYPE T3**  
*(adaptable PMR)*

### SURFACES HABITABLES

ENTREE : 4.06 m<sup>2</sup>

SEJOUR / CUISINE : 38.33 m<sup>2</sup>

CHAMBRE 1 : 11.97 m<sup>2</sup>

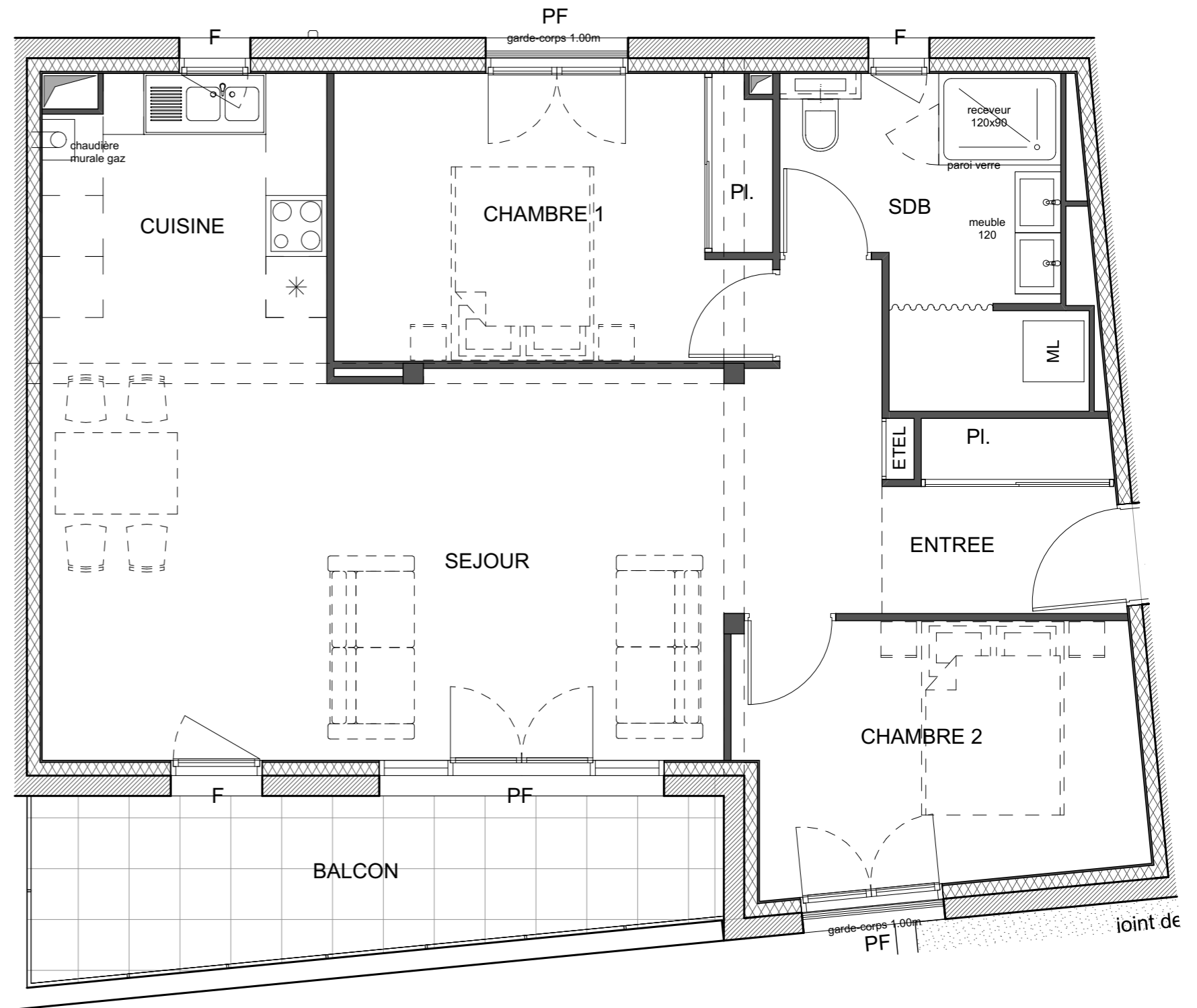
CHAMBRE 2 : 10.01 m<sup>2</sup>

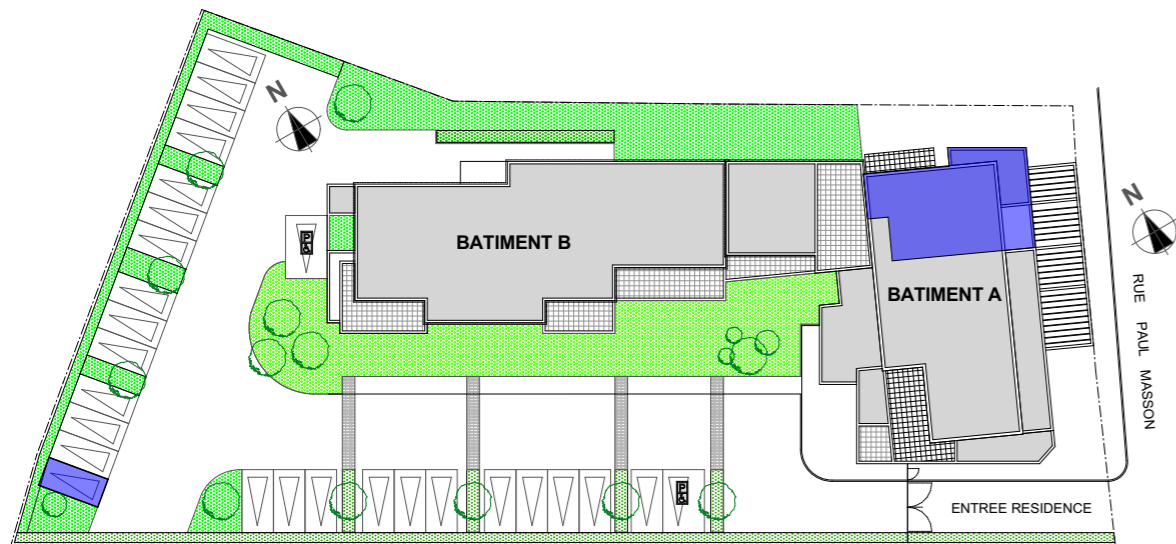
SALLE DE BAIN : 7.53 m<sup>2</sup>

**SURFACE LOGEMENT A 201 : 71.90 m<sup>2</sup>**

SURFACE BALCON : 10.65 m<sup>2</sup>

SURFACE CAVE : 12.60 m<sup>2</sup>





## Localisation



## Caves

**LOGEMENT A 202**  
**TYPE T3**  
*(adaptable PMR)*

### SURFACES HABITABLES

ENTREE : 6.43 m<sup>2</sup>

SEJOUR / CUISINE : 35.14 m<sup>2</sup>

CHAMBRE 1 : 10.88 m<sup>2</sup>

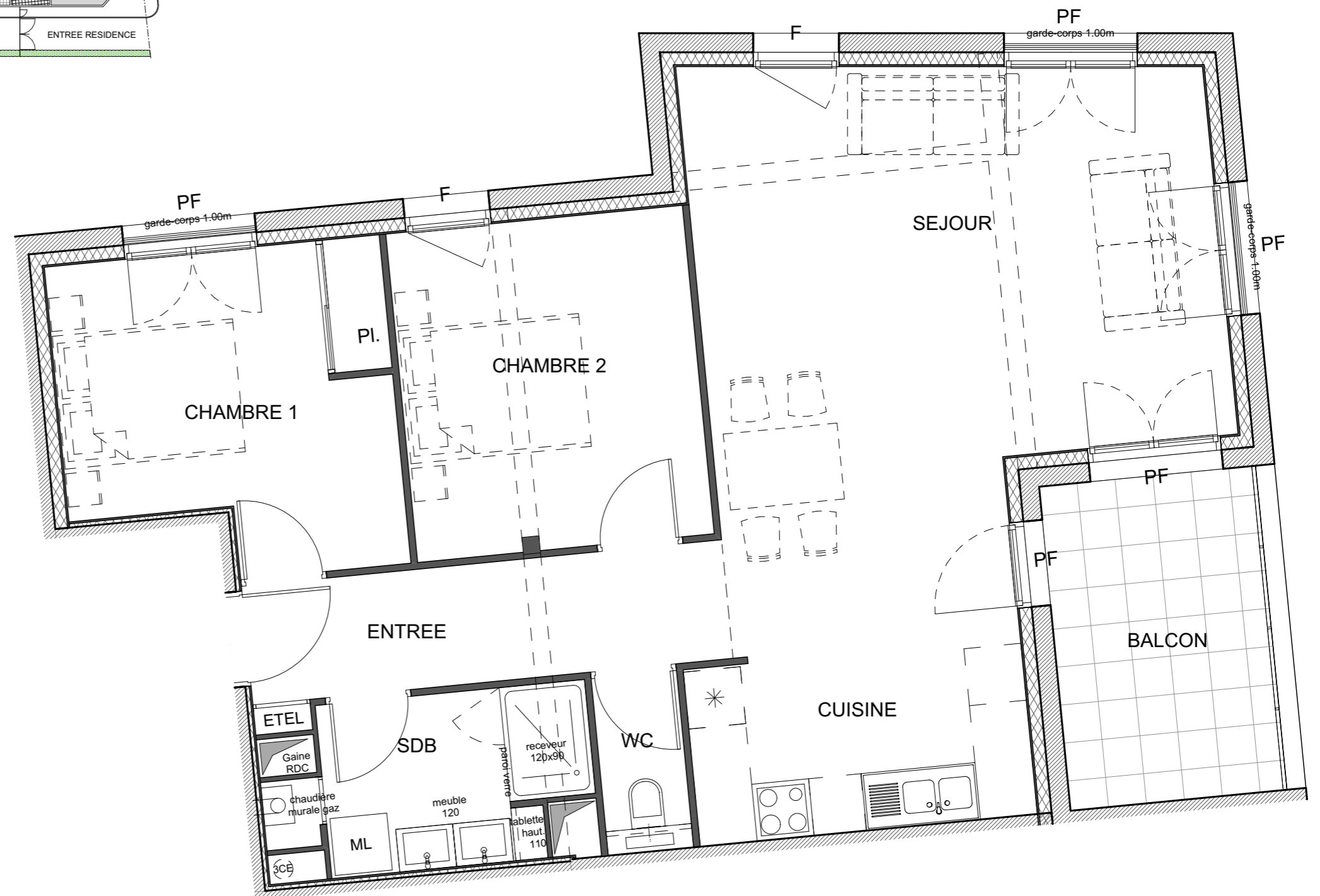
CHAMBRE 2 : 10.80 m<sup>2</sup>

SALLE DE BAIN : 5.30 m<sup>2</sup>

**SURFACE LOGEMENT A 202 : 68.55 m<sup>2</sup>**

SURFACE BALCON : 7.80 m<sup>2</sup>

SURFACE CAVE : 11.60 m<sup>2</sup>



SARL LES PINS  
 3 rue Comtesse de Carbonnières  
 29200 BREST

**LA RESIDENCE DES PINS**  
 130 rue Paul Masson - 29200 BREST

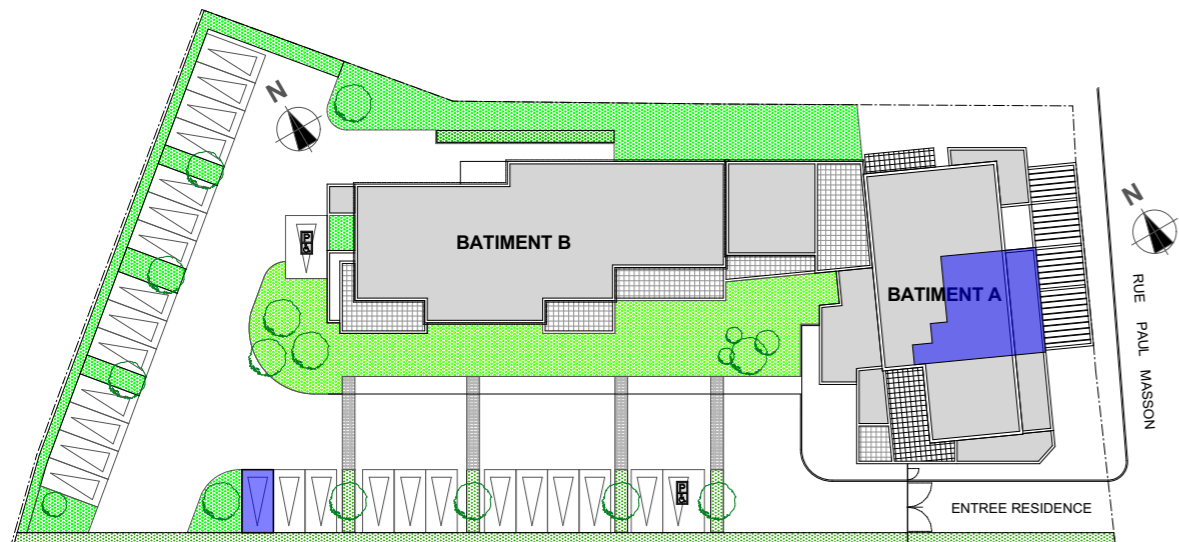
CONSTRUCTION D'UN ENSEMBLE  
 RESIDENTIEL DE 22 LOGEMENTS

**BATIMENT A - ETAGE 2**

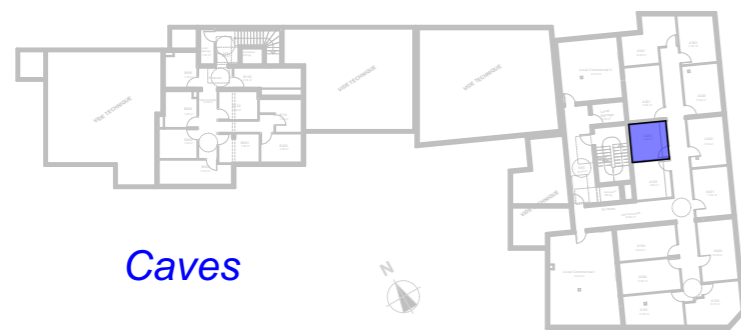
ECHELLE : 1:50

Logement :

**A 202**



## Localisation



## Caves

**LOGEMENT A 203**  
**TYPE T2**  
*(adaptable PMR)*

### SURFACES HABITABLES

ENTREE : 7.12 m<sup>2</sup>

SEJOUR / CUISINE : 24.92 m<sup>2</sup>

CHAMBRE 1 : 11.37 m<sup>2</sup>

SALLE DE BAIN : 6.50 m<sup>2</sup>

**SURFACE LOGEMENT A 203 : 49.91 m<sup>2</sup>**

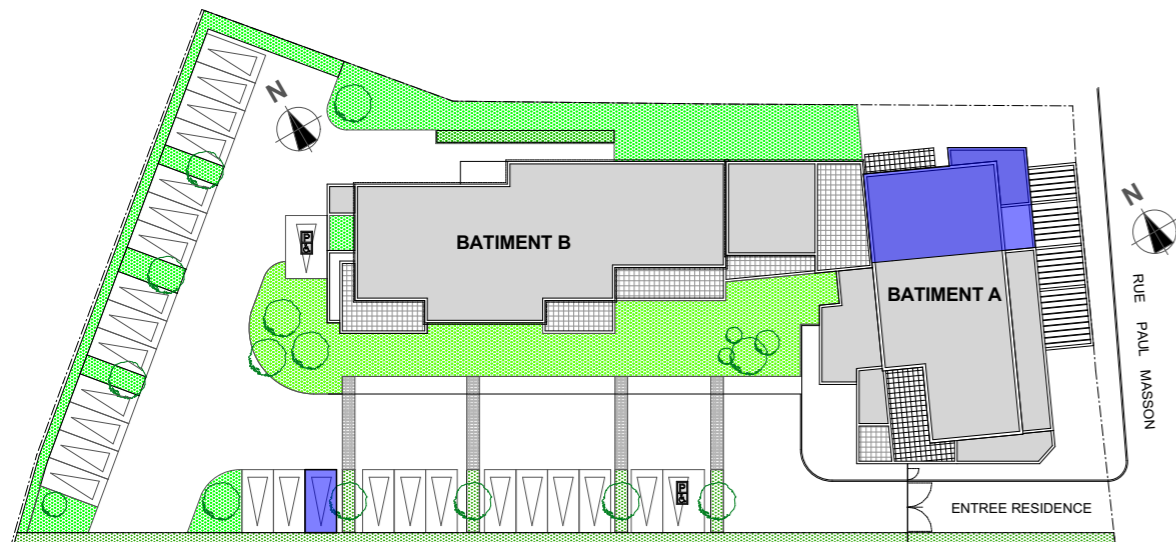
SURFACE BALCON : 10.70 m<sup>2</sup>

SURFACE CAVE : 8.80 m<sup>2</sup>

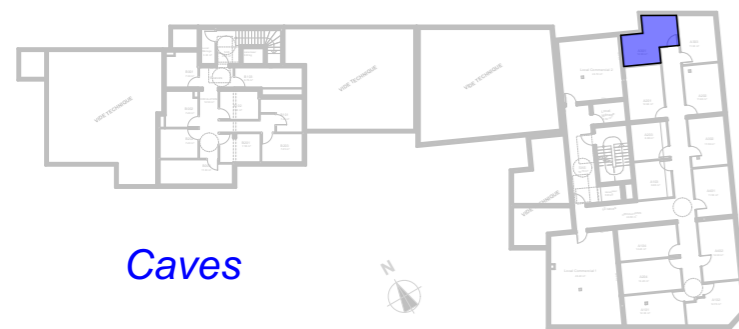








## Localisation



## Caves

### LOGEMENT A 301 TYPE T3

#### SURFACES HABITABLES

ENTREE : 3.63 m<sup>2</sup>

SEJOUR / CUISINE : 29.44 m<sup>2</sup>

CHAMBRE 1 : 9.52 m<sup>2</sup>

CHAMBRE 2 : 10.46 m<sup>2</sup>

SALLE DE BAIN : 4.99 m<sup>2</sup>

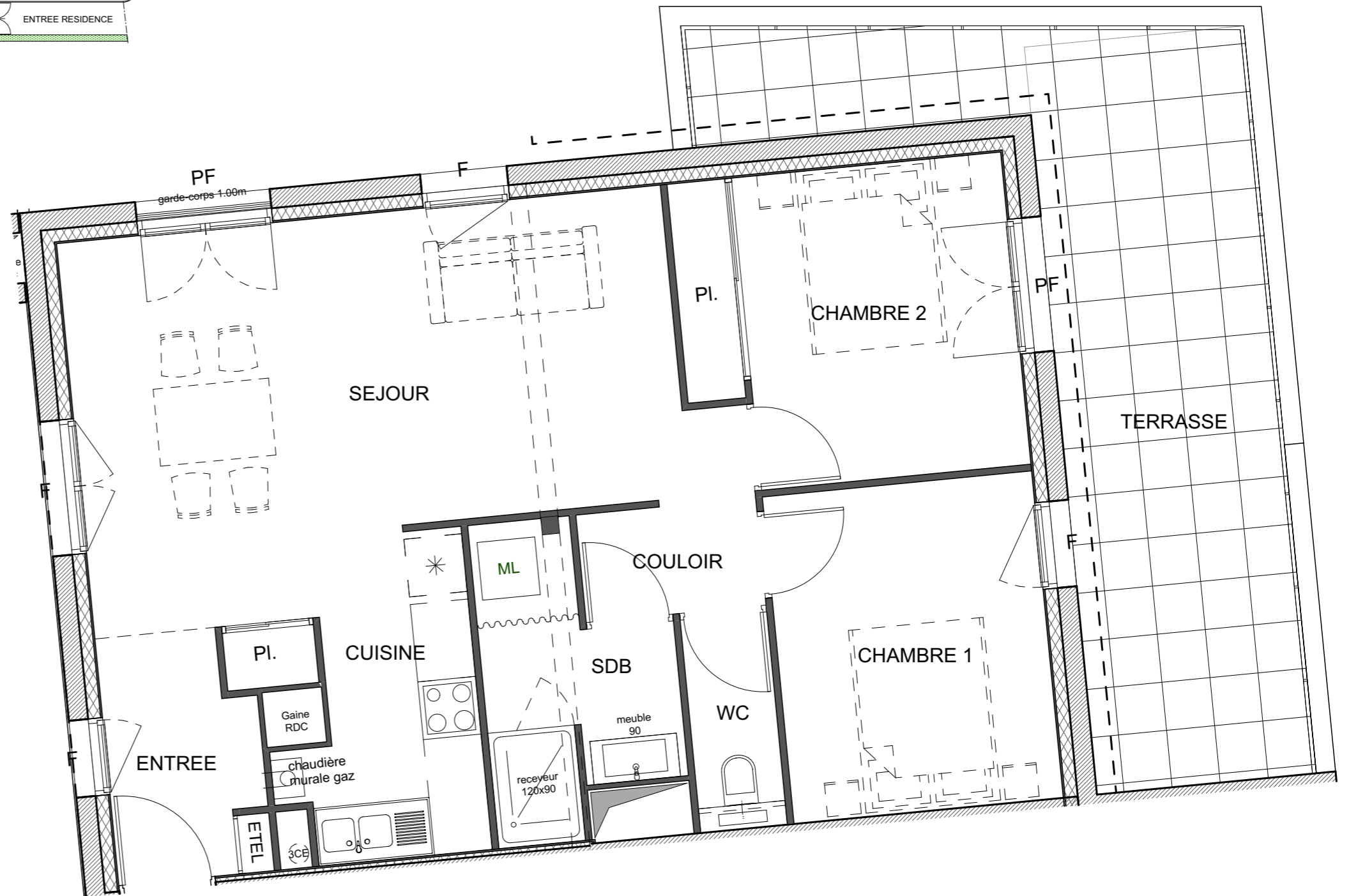
COULOIR : 2.09 m<sup>2</sup>

WC : 1.99 m<sup>2</sup>

**SURFACE LOGEMENT A 301 : 62.12 m<sup>2</sup>**

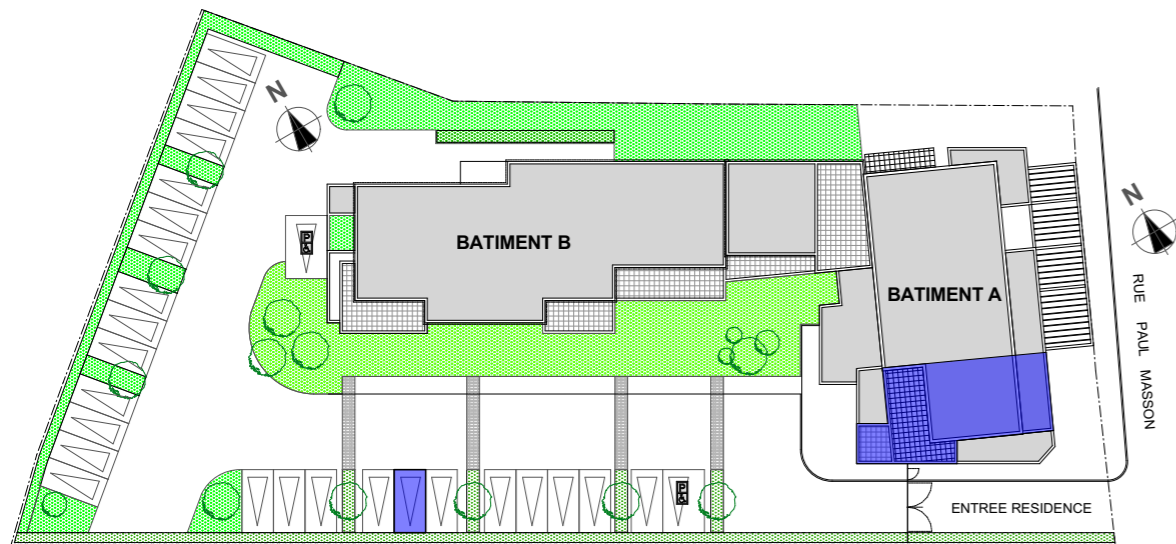
SURFACE TERRASSE : 21.85 m<sup>2</sup>

SURFACE CAVE : 12.90 m<sup>2</sup>









## Localisation



Caves

**LOGEMENT A 303  
TYPE T3**

SURFACES HABITABLES

ENTREE : 6.08 m<sup>2</sup>

SEJOUR / CUISINE : 36.36 m<sup>2</sup>

CHAMBRE 1 : 11.02 m<sup>2</sup>

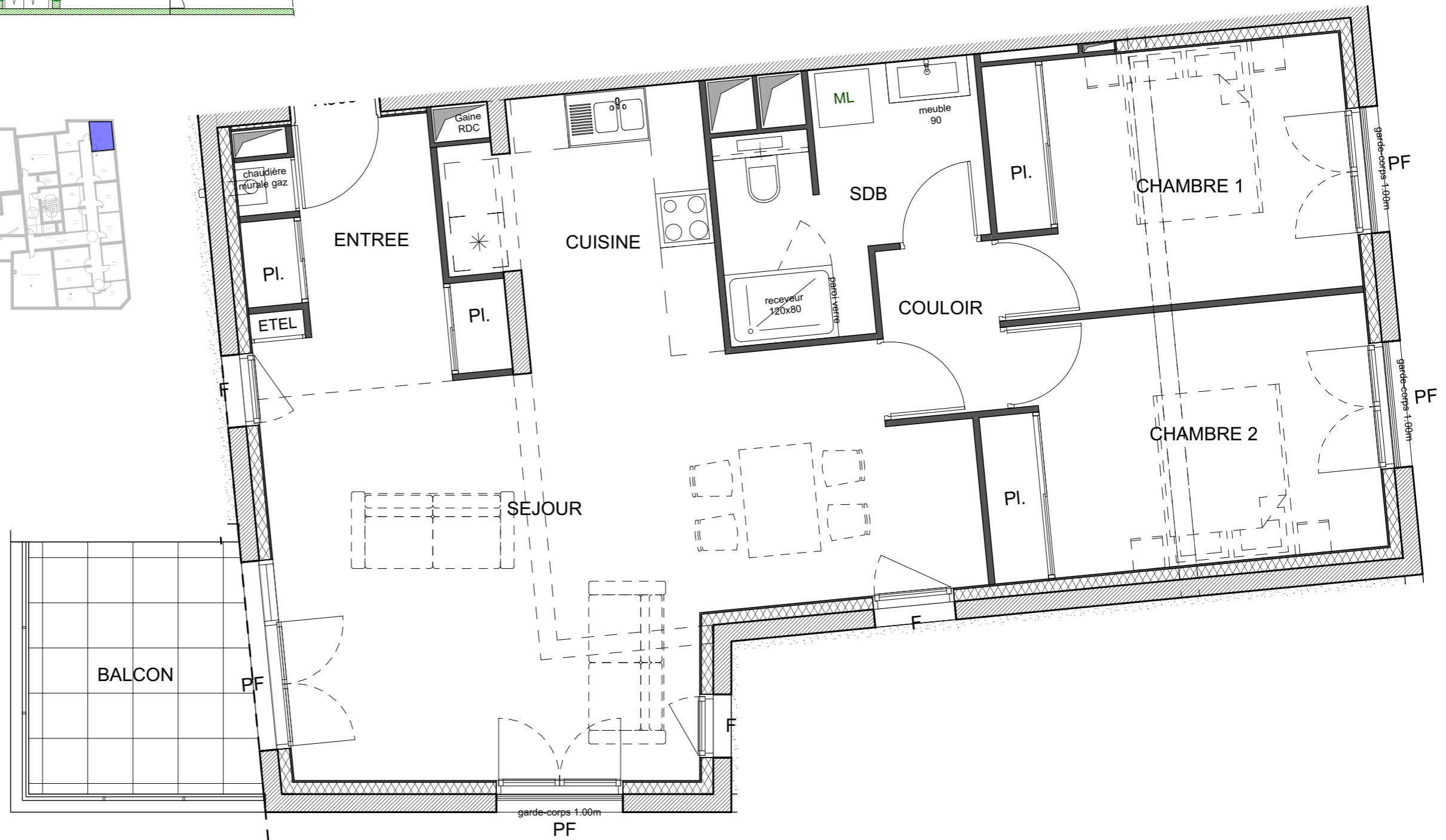
CHAMBRE 2 : 11.79 m<sup>2</sup>

SALLE DE BAIN : 6.75 m<sup>2</sup>

**SURFACE LOGEMENT A 303 : 72.00 m<sup>2</sup>**

SURFACE BALCON : 6.90 m<sup>2</sup>

SURFACE CAVE : 11.30 m<sup>2</sup>



SARL LES PINS  
3 rue Comtesse de Carbonnières  
29200 BREST

**LA RESIDENCE DES PINS**  
130 rue Paul Masson - 29200 BREST

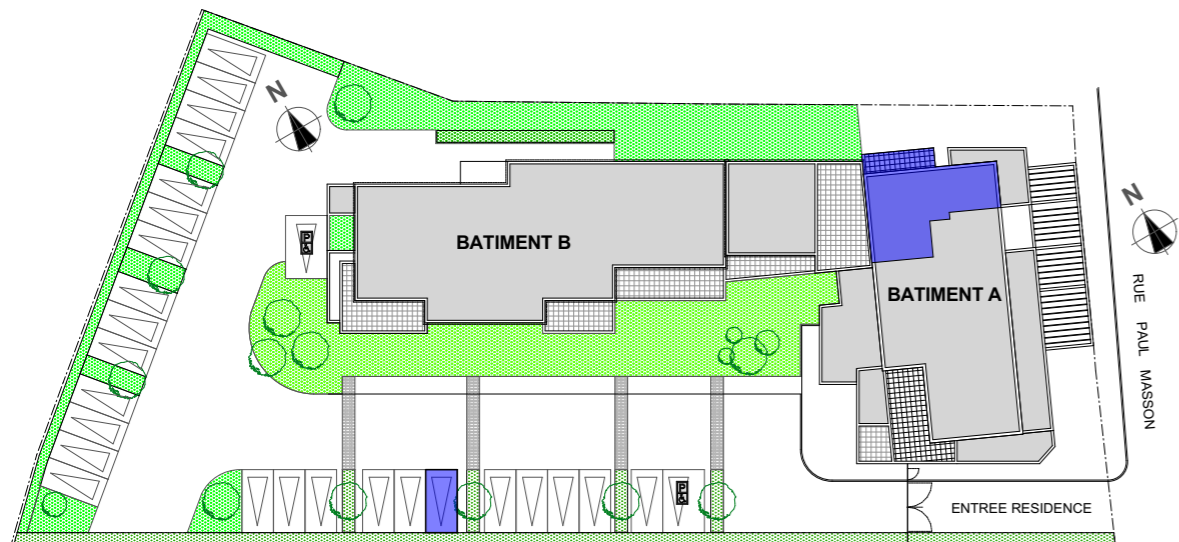
CONSTRUCTION D'UN ENSEMBLE  
RESIDENTIEL DE 22 LOGEMENTS

**BATIMENT A - ETAGE 3**

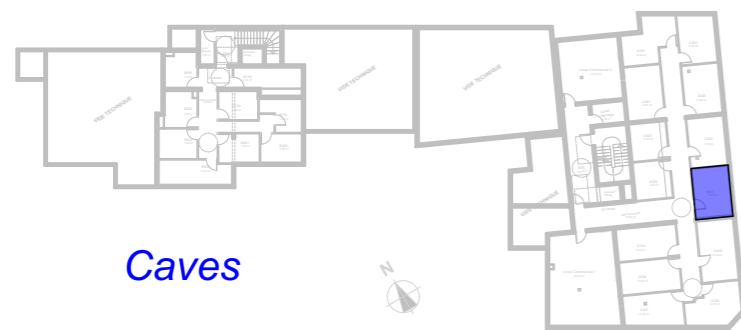
ECHELLE : 1:50

Logement :

**A 303**



## Localisation



## Caves

### LOGEMENT A 401 TYPE T2 (adaptable PMR)

#### SURFACES HABITABLES

ENTREE : 5.07 m<sup>2</sup>

SEJOUR / CUISINE : 24.40 m<sup>2</sup>

CHAMBRE 1 : 10.44 m<sup>2</sup>

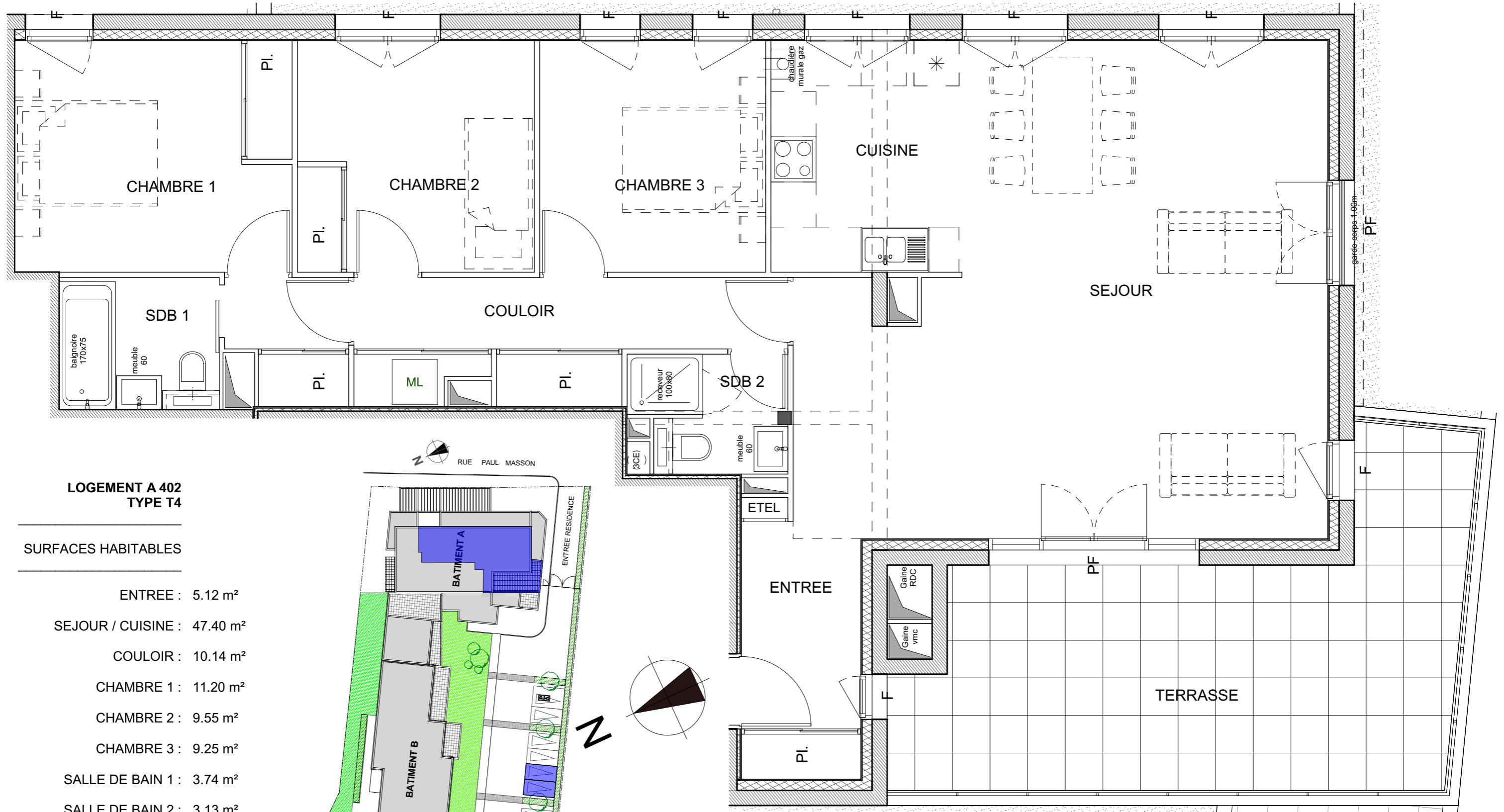
SALLE DE BAIN : 7.72 m<sup>2</sup>

**SURFACE LOGEMENT A 401 : 47.63 m<sup>2</sup>**

SURFACE BALCON : 9.30 m<sup>2</sup>

SURFACE CAVE : 11.50 m<sup>2</sup>





**LOGEMENT A 402  
TYPE T4**

**SURFACES HABITABLES**

- ENTREE : 5.12 m<sup>2</sup>
- SEJOUR / CUISINE : 47.40 m<sup>2</sup>
- COULOIR : 10.14 m<sup>2</sup>
- CHAMBRE 1 : 11.20 m<sup>2</sup>
- CHAMBRE 2 : 9.55 m<sup>2</sup>
- CHAMBRE 3 : 9.25 m<sup>2</sup>
- SALLE DE BAIN 1 : 3.74 m<sup>2</sup>
- SALLE DE BAIN 2 : 3.13 m<sup>2</sup>

**SURFACE LOGEMENT A 402 : 99.53 m<sup>2</sup>**

SURFACE TERRASSE : 24.40 m<sup>2</sup>

SURFACE CAVE : 14.30 m<sup>2</sup>



SARL LES PINS  
3 rue Comtesse de Carbonnières  
29200 BREST

**LA RESIDENCE DES PINS**  
130 rue Paul Masson - 29200 BREST

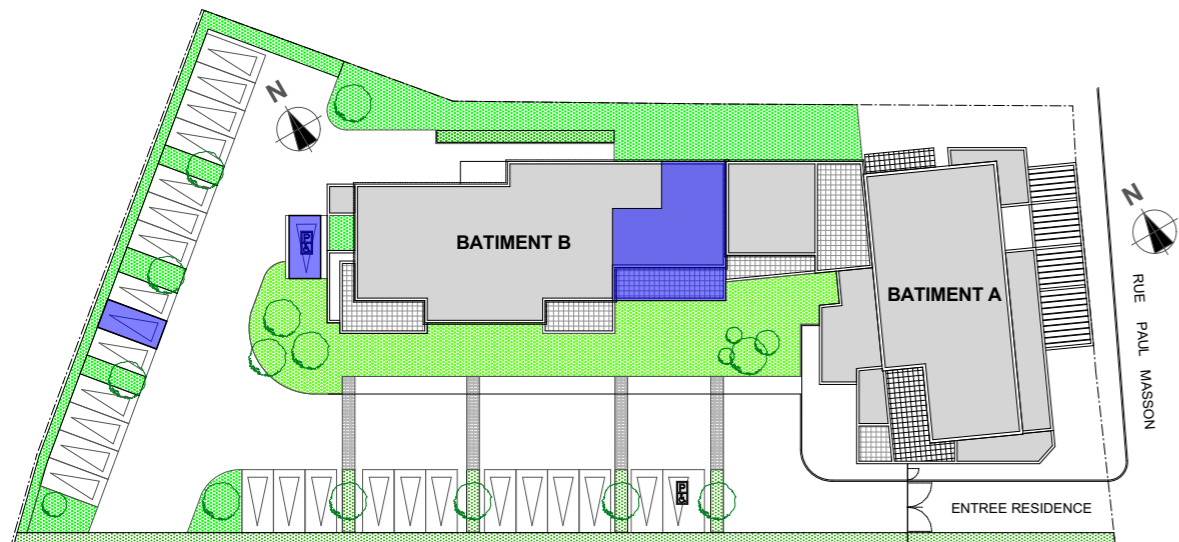
CONSTRUCTION D'UN ENSEMBLE  
RESIDENTIEL DE 22 LOGEMENTS

**BATIMENT A - ETAGE 4**  
ECHELLE : 1:50

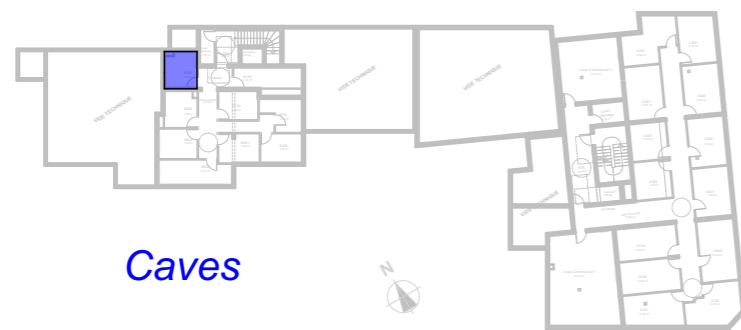
Logement :

**A 402**





## Localisation



## Caves

### LOGEMENT B 001 TYPE T2 (adaptable PMR)

#### SURFACES HABITABLES

ENTREE : 6.51 m<sup>2</sup>

SEJOUR / CUISINE : 26.66 m<sup>2</sup>

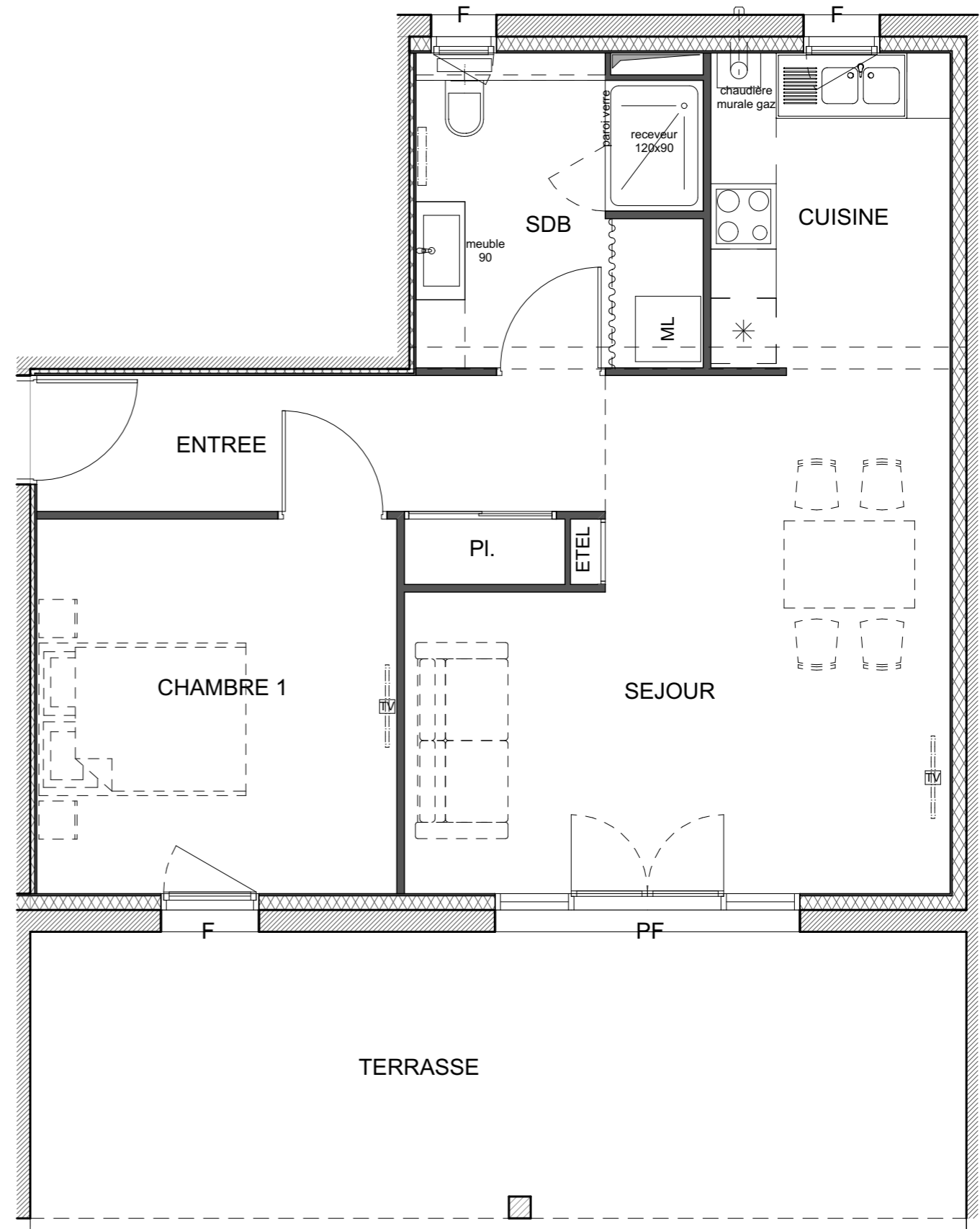
CHAMBRE 1 : 11.30 m<sup>2</sup>

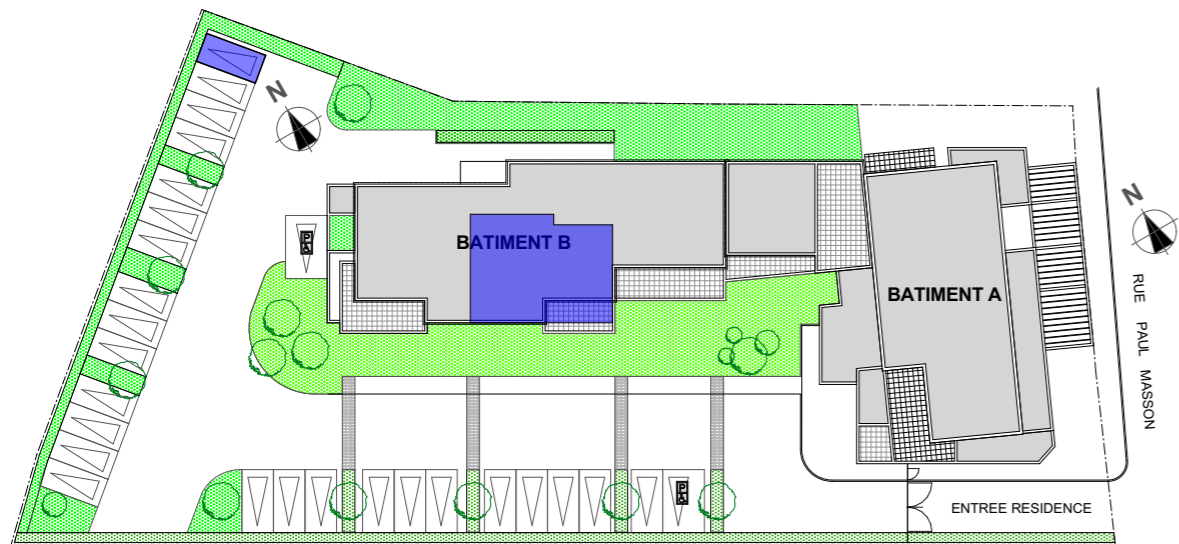
SALLE DE BAIN : 7.40 m<sup>2</sup>

**SURFACE LOGEMENT B 001 : 51.87 m<sup>2</sup>**

SURFACE TERRASSE : 22.60 m<sup>2</sup>

SURFACE CAVE : 7.30 m<sup>2</sup>





## Localisation



## Caves

**LOGEMENT B 002**  
**TYPE T3**  
*(adaptable PMR)*

### SURFACES HABITABLES

ENTREE : 6.70 m<sup>2</sup>

SEJOUR / CUISINE : 30.95 m<sup>2</sup>

CHAMBRE 1 : 12.74 m<sup>2</sup>

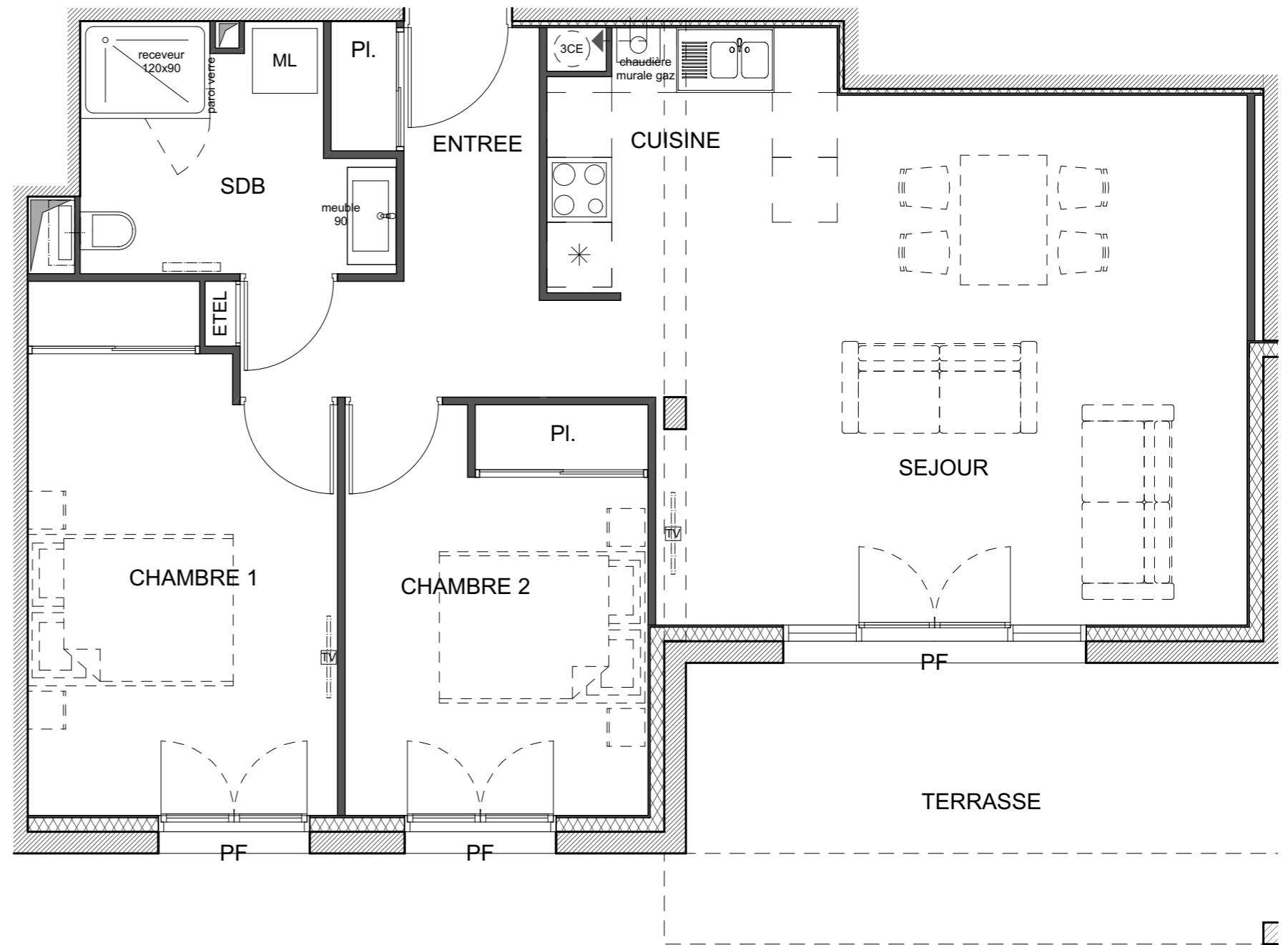
CHAMBRE 2 : 10.48 m<sup>2</sup>

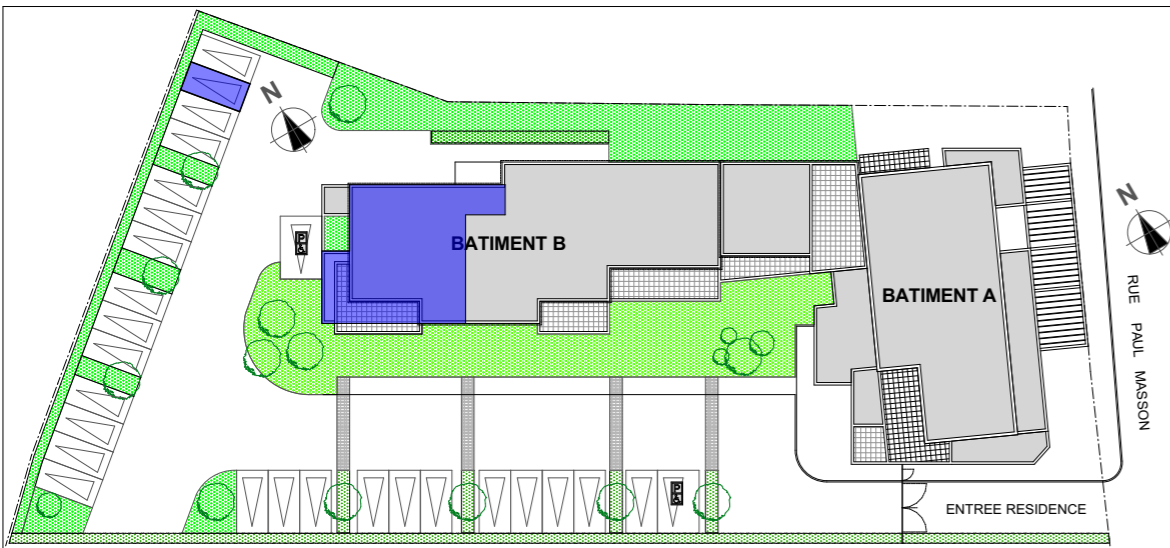
SALLE DE BAIN : 5.88 m<sup>2</sup>

**SURFACE LOGEMENT B 002 : 66.75 m<sup>2</sup>**

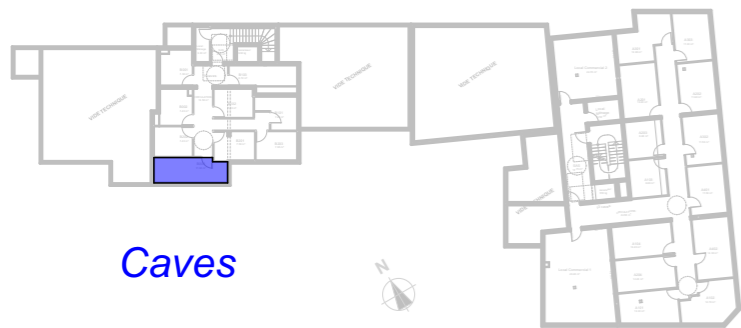
SURFACE TERRASSE : 14.40 m<sup>2</sup>

SURFACE CAVE : 7.40 m<sup>2</sup>





## Localisation



## Caves

**LOGEMENT B 003**  
**TYPE T4**  
(adaptable PMR)

### SURFACES HABITABLES

ENTREE : 8.37 m<sup>2</sup>

SEJOUR / CUISINE : 32.76 m<sup>2</sup>

WC : 2.21 m<sup>2</sup>

CHAMBRE 1 : 12.84 m<sup>2</sup>

CHAMBRE 2 : 10.55 m<sup>2</sup>

CHAMBRE 3 : 9.86 m<sup>2</sup>

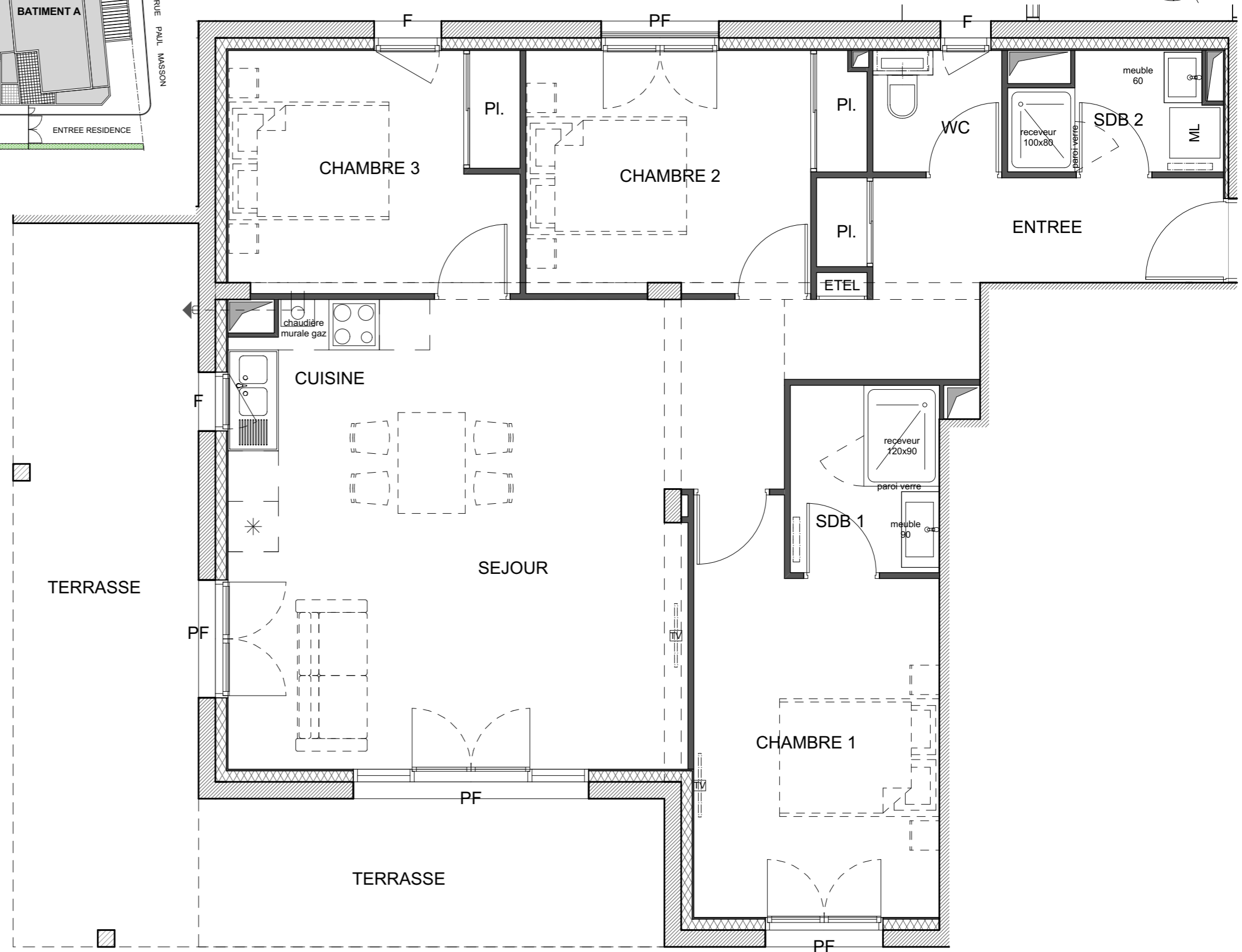
SALLE DE BAIN 1 : 3.95 m<sup>2</sup>

SALLE DE BAIN 2 : 3.18 m<sup>2</sup>

**SURFACE LOGEMENT B 003 : 83.72 m<sup>2</sup>**

SURFACE TERRASSE : 28.70 m<sup>2</sup>

SURFACE CAVE : 11.30 m<sup>2</sup>



SARL LES PINS  
3 rue Comtesse de Carbonnières  
29200 BREST

**LA RESIDENCE DES PINS**  
130 rue Paul Masson - 29200 BREST

CONSTRUCTION D'UN ENSEMBLE  
RESIDENTIEL DE 22 LOGEMENTS

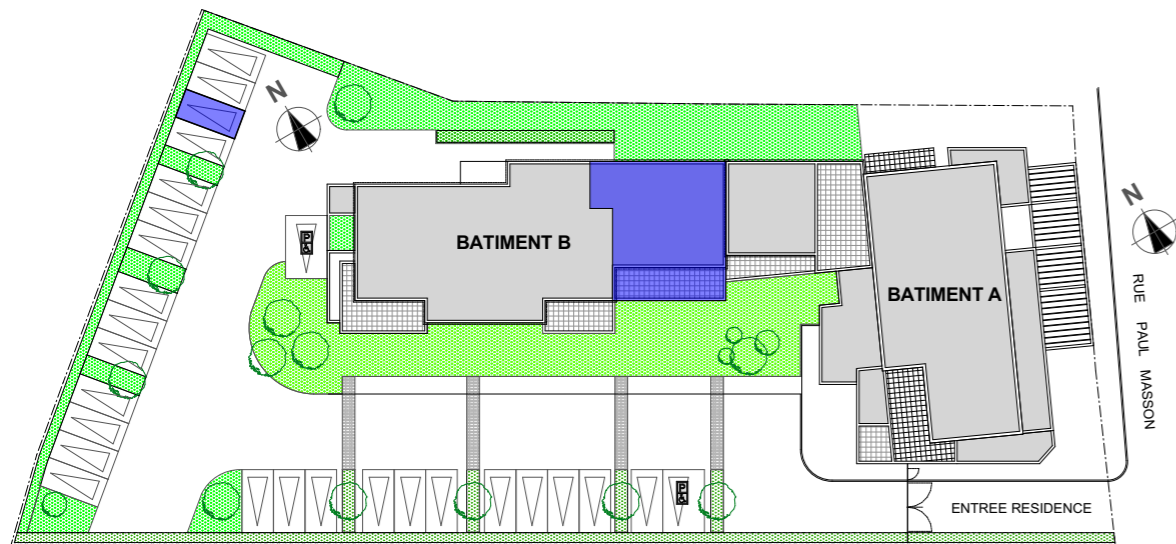
**BATIMENT B - ETAGE 0**

ECHELLE : 1:50

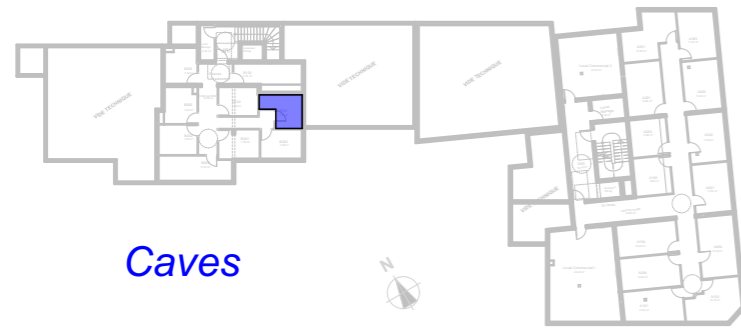
Logement :

**B 003**





## Localisation



## Caves

**LOGEMENT B 101**  
**TYPE T3**  
*(adaptable PMR)*

### SURFACES HABITABLES

ENTREE : 7.03 m<sup>2</sup>

SEJOUR / CUISINE : 29.27 m<sup>2</sup>

CHAMBRE 1 : 9.22 m<sup>2</sup>

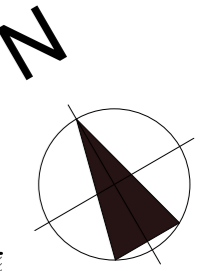
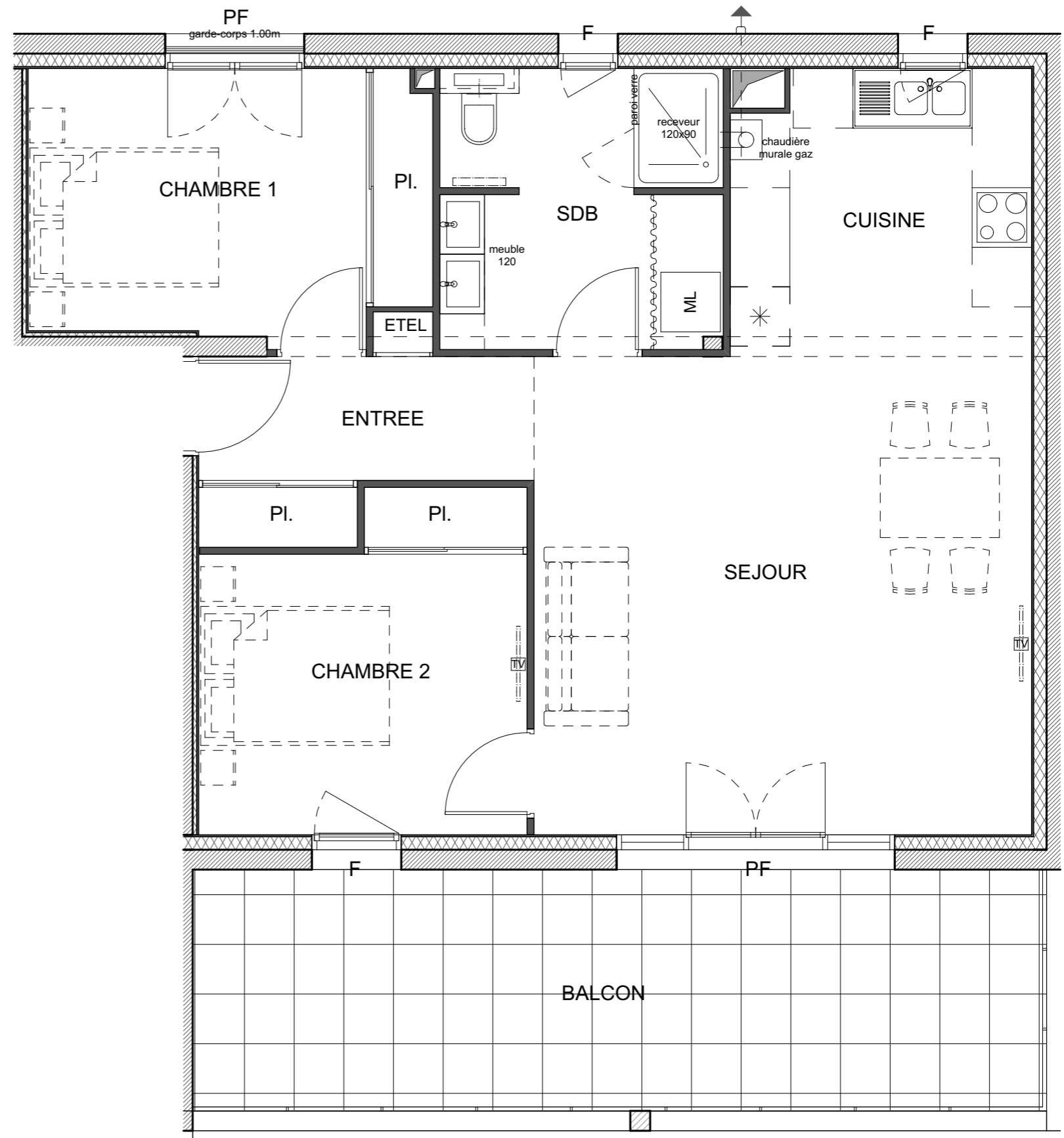
CHAMBRE 2 : 11.41 m<sup>2</sup>

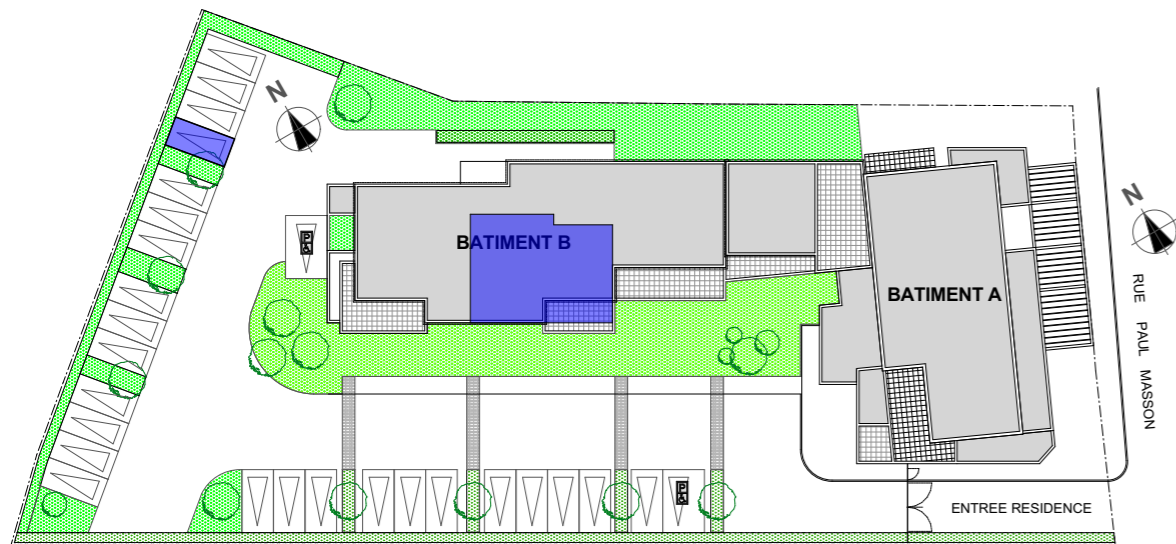
SALLE DE BAIN : 6.86 m<sup>2</sup>

**SURFACE LOGEMENT B 101 : 63.79 m<sup>2</sup>**

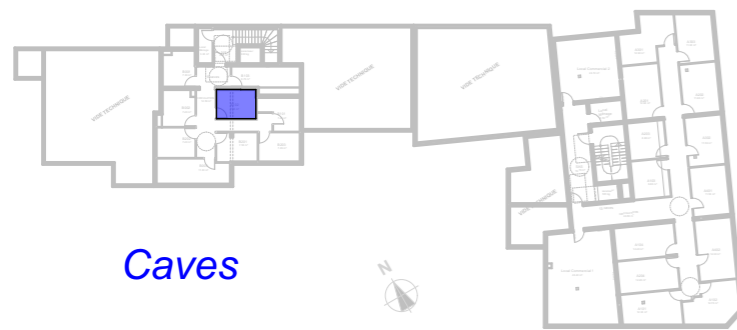
SURFACE BALCON : 21.20 m<sup>2</sup>

SURFACE CAVE : 7.40 m<sup>2</sup>





## Localisation



## Caves

**LOGEMENT B 102**  
**TYPE T3**  
*(adaptable PMR)*

### SURFACES HABITABLES

ENTREE : 6.70 m<sup>2</sup>

SEJOUR / CUISINE : 31.18 m<sup>2</sup>

CHAMBRE 1 : 12.74 m<sup>2</sup>

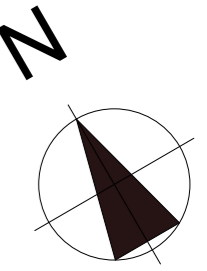
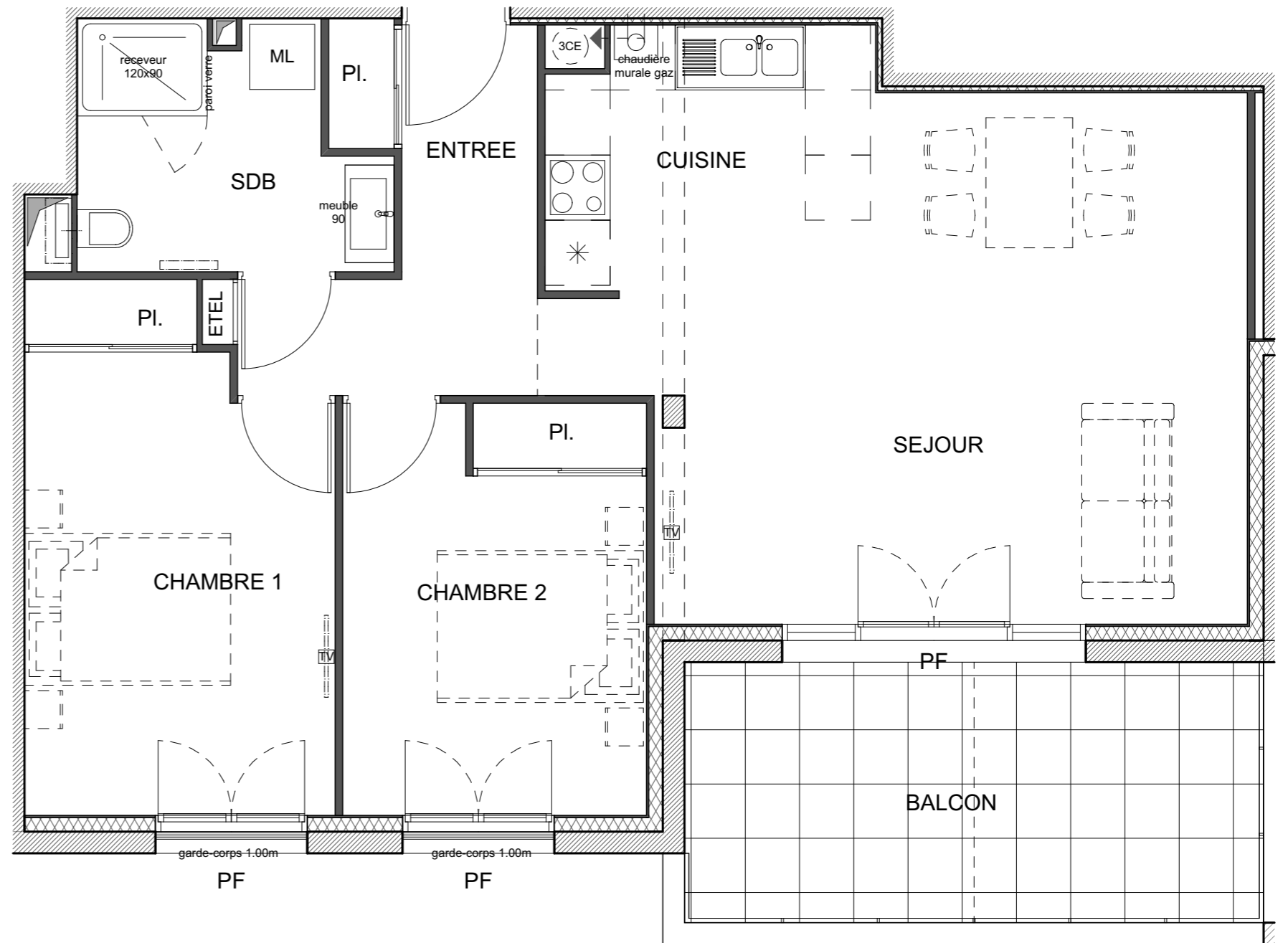
CHAMBRE 2 : 10.48 m<sup>2</sup>

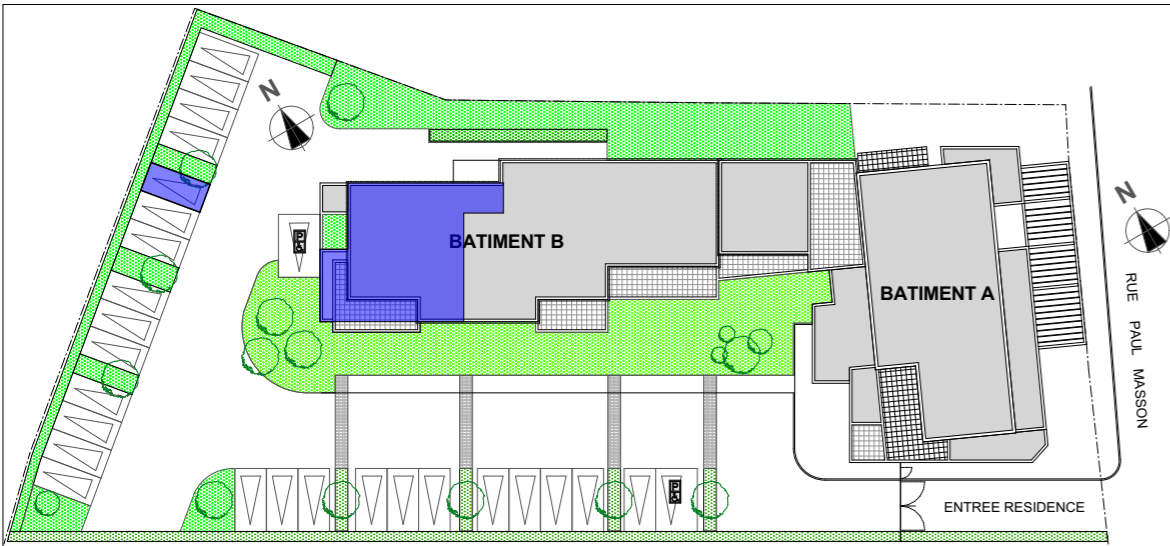
SALLE DE BAIN : 5.88 m<sup>2</sup>

**SURFACE LOGEMENT B 102 : 66.75 m<sup>2</sup>**

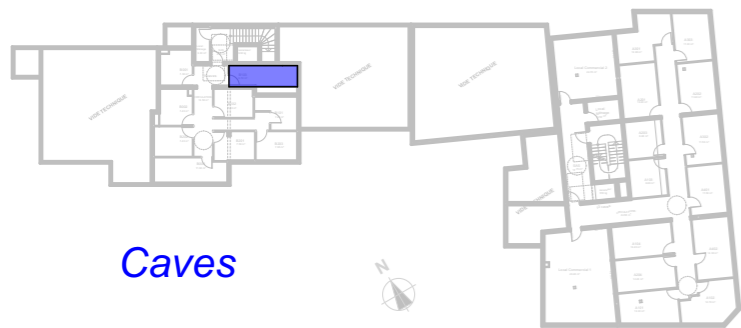
SURFACE BALCON : 12.80 m<sup>2</sup>

SURFACE CAVE : 7.40 m<sup>2</sup>





## Localisation

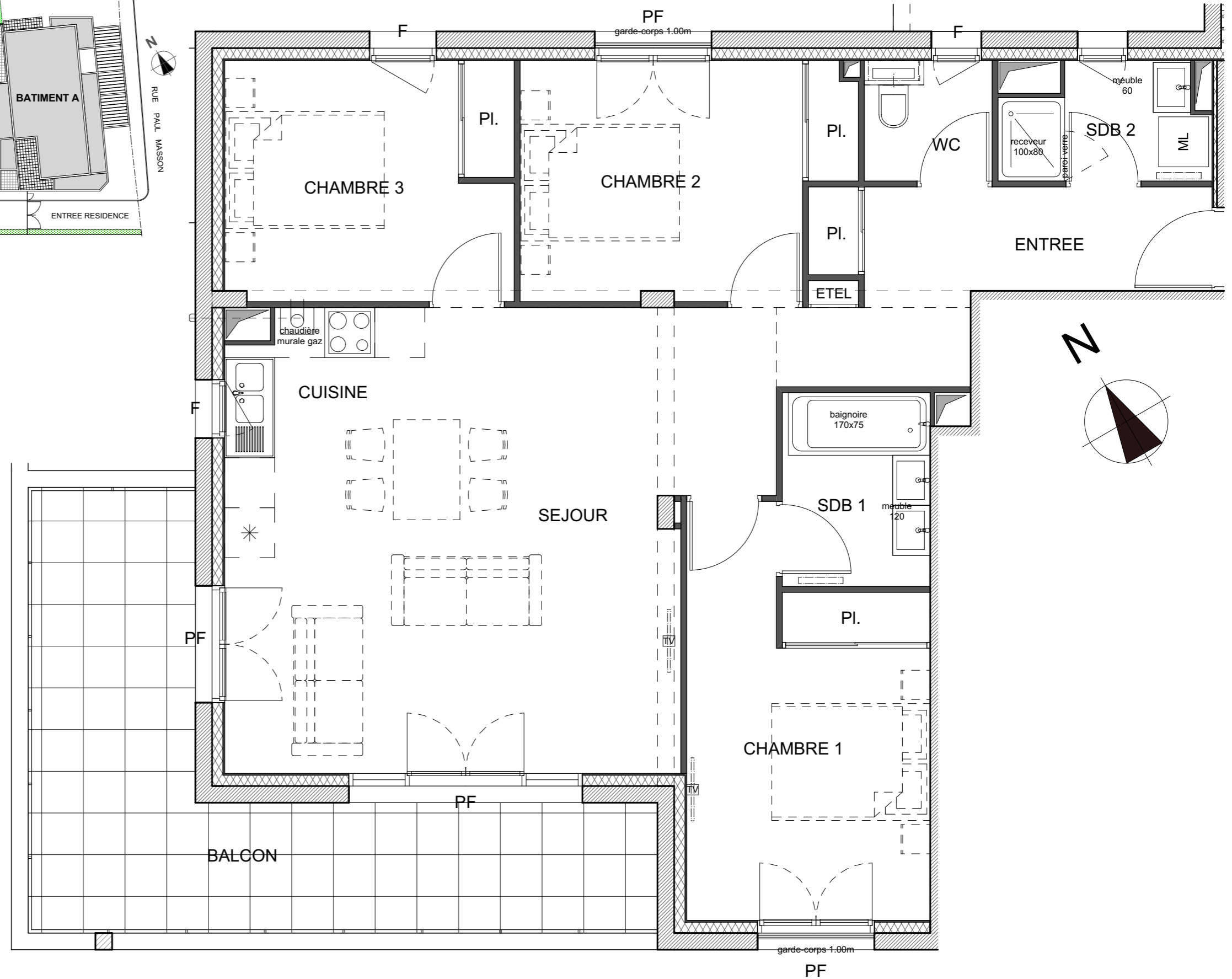


## Caves

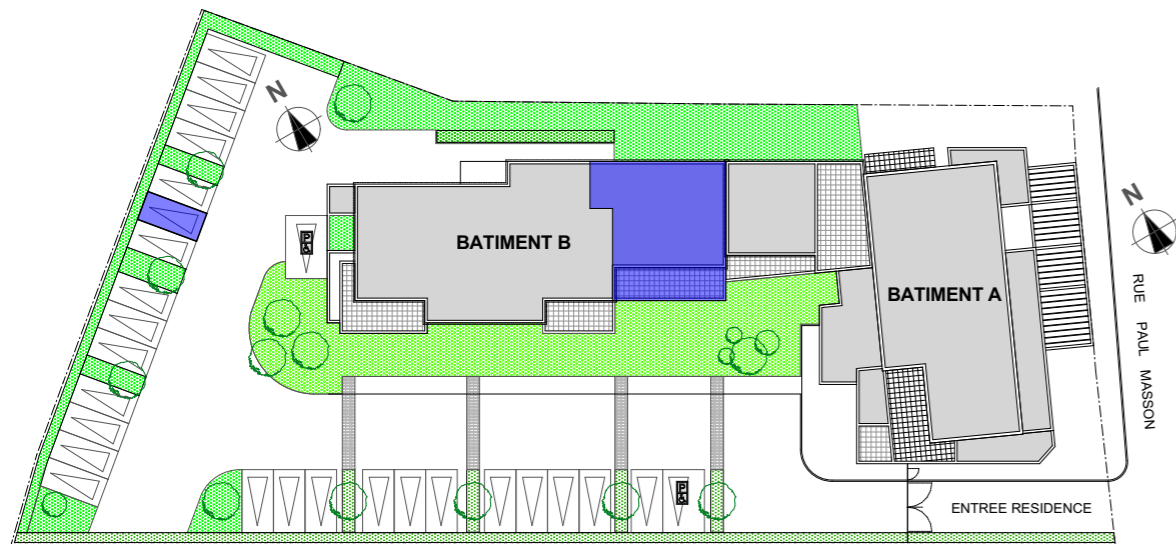
**LOGEMENT B 103**  
**TYPE T4**  
*(adaptable PMR)*

### SURFACES HABITABLES

ENTREE :	8.37 m <sup>2</sup>
SEJOUR / CUISINE :	32.76 m <sup>2</sup>
WC :	2.21 m <sup>2</sup>
CHAMBRE 1 :	12.49 m <sup>2</sup>
CHAMBRE 2 :	10.55 m <sup>2</sup>
CHAMBRE 3 :	9.86 m <sup>2</sup>
SALLE DE BAIN 1 :	4.12 m <sup>2</sup>
SALLE DE BAIN 2 :	3.18 m <sup>2</sup>
<b>SURFACE LOGEMENT B 103 :</b>	<b>83.54 m<sup>2</sup></b>
SURFACE BALCON :	19.35 m <sup>2</sup>
SURFACE CAVE :	8.70 m <sup>2</sup>







## Localisation



## Caves

**LOGEMENT B 201**  
**TYPE T3**  
*(adaptable PMR)*

### SURFACES HABITABLES

ENTREE : 7.03 m<sup>2</sup>

SEJOUR / CUISINE : 29.27 m<sup>2</sup>

CHAMBRE 1 : 9.22 m<sup>2</sup>

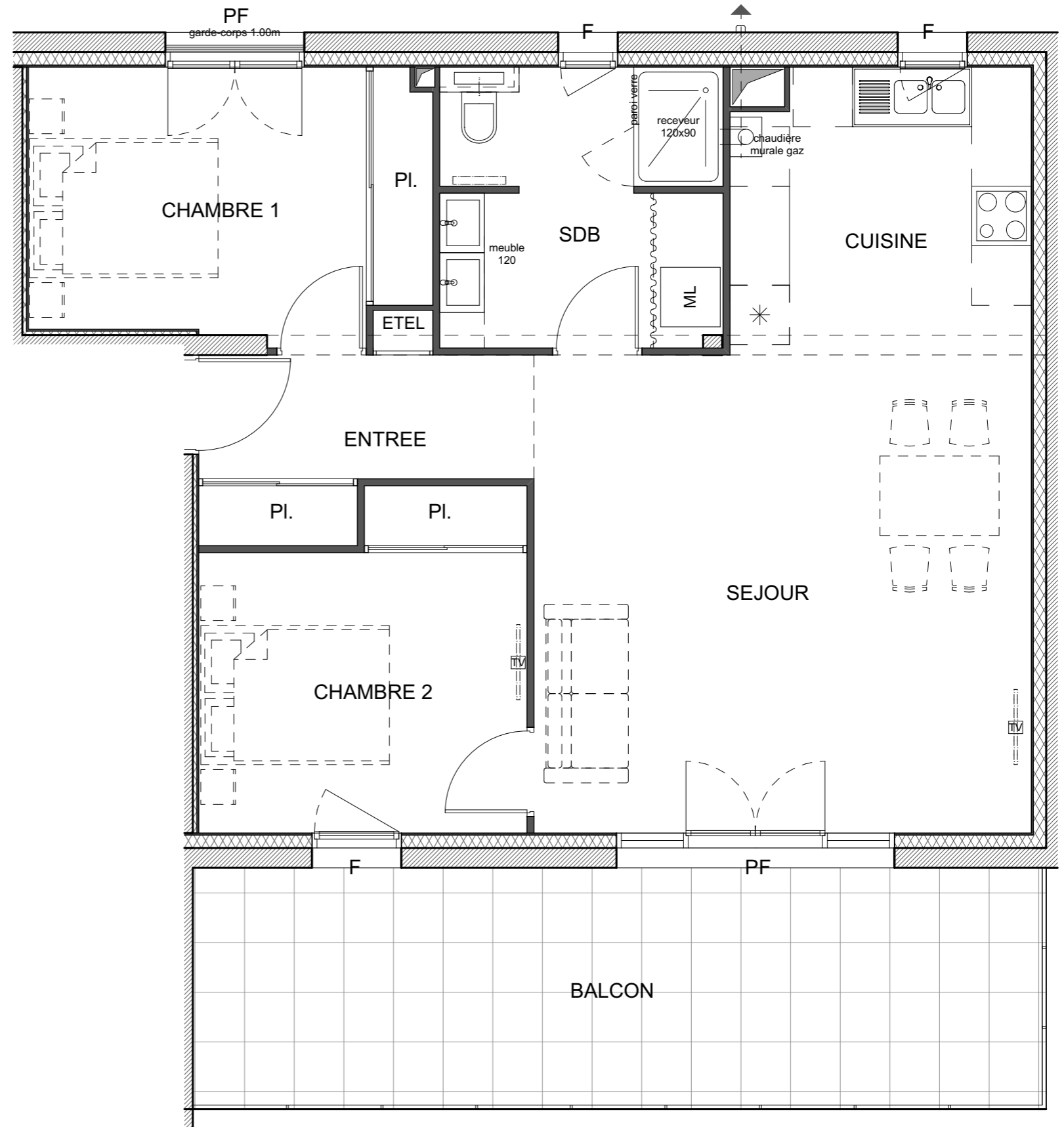
CHAMBRE 2 : 11.41 m<sup>2</sup>

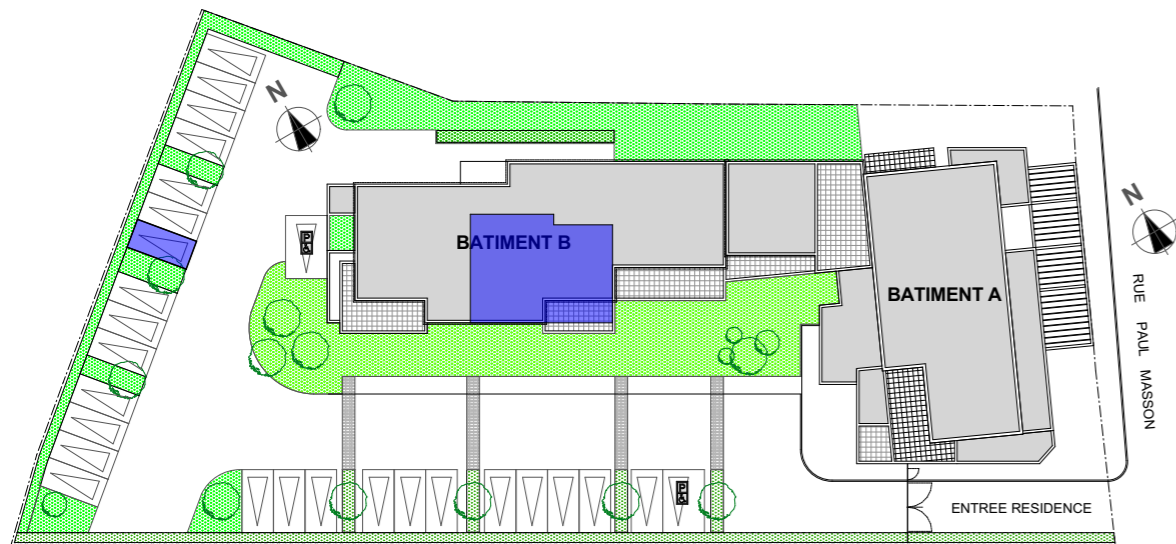
SALLE DE BAIN : 6.86 m<sup>2</sup>

**SURFACE LOGEMENT B 201 : 63.79 m<sup>2</sup>**

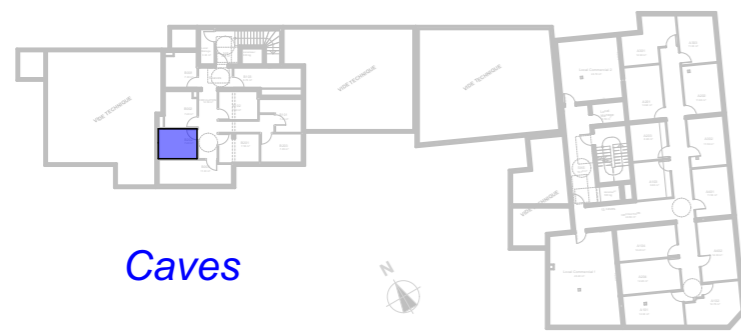
SURFACE BALCON : 21.20 m<sup>2</sup>

SURFACE CAVE : 7.50 m<sup>2</sup>





## Localisation



## Caves

**LOGEMENT B 202**  
**TYPE T3**  
*(adaptable PMR)*

### SURFACES HABITABLES

ENTREE : 6.70 m<sup>2</sup>

SEJOUR / CUISINE : 31.18 m<sup>2</sup>

CHAMBRE 1 : 12.74 m<sup>2</sup>

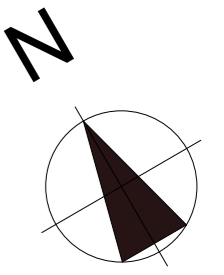
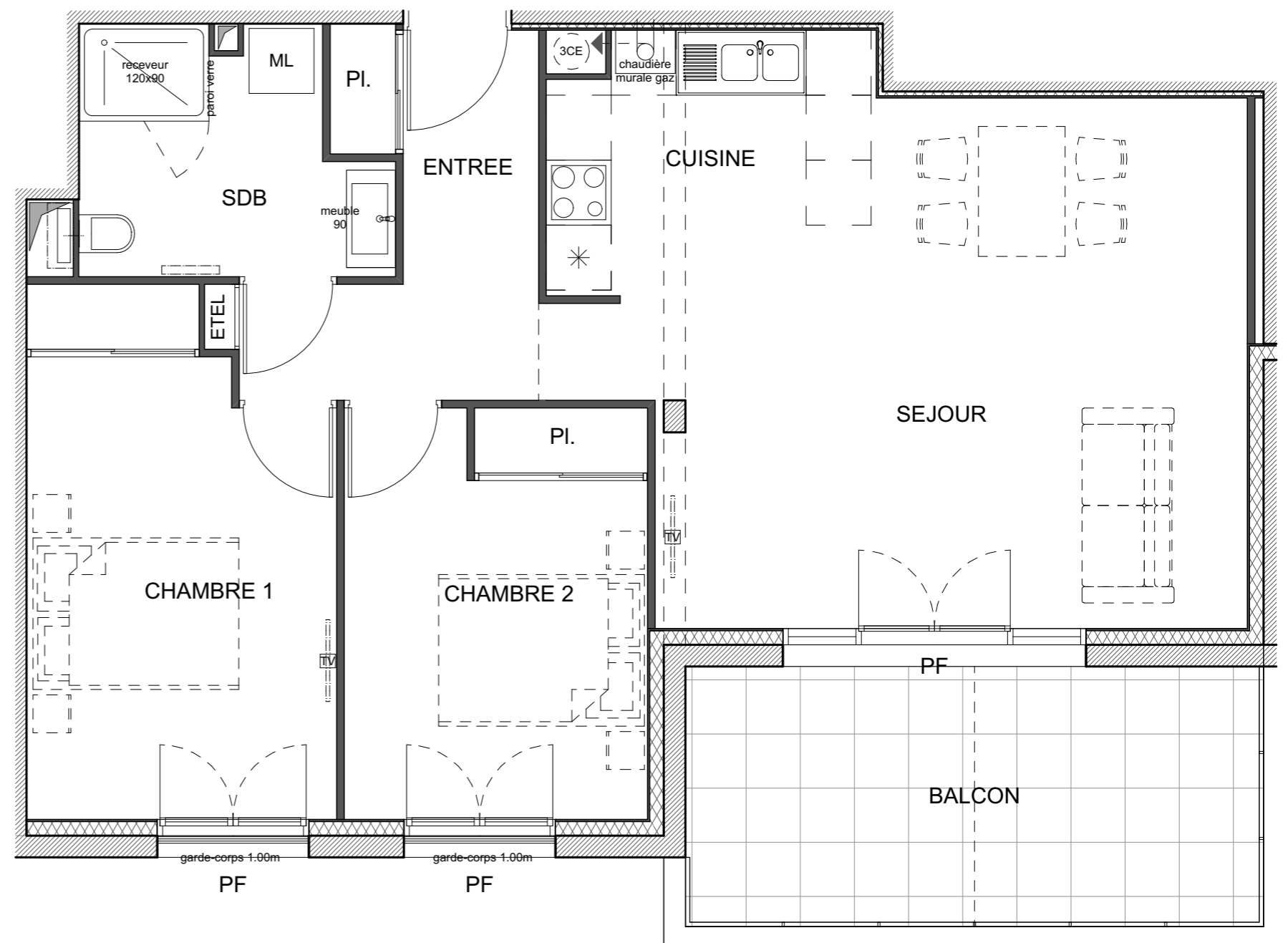
CHAMBRE 2 : 10.48 m<sup>2</sup>

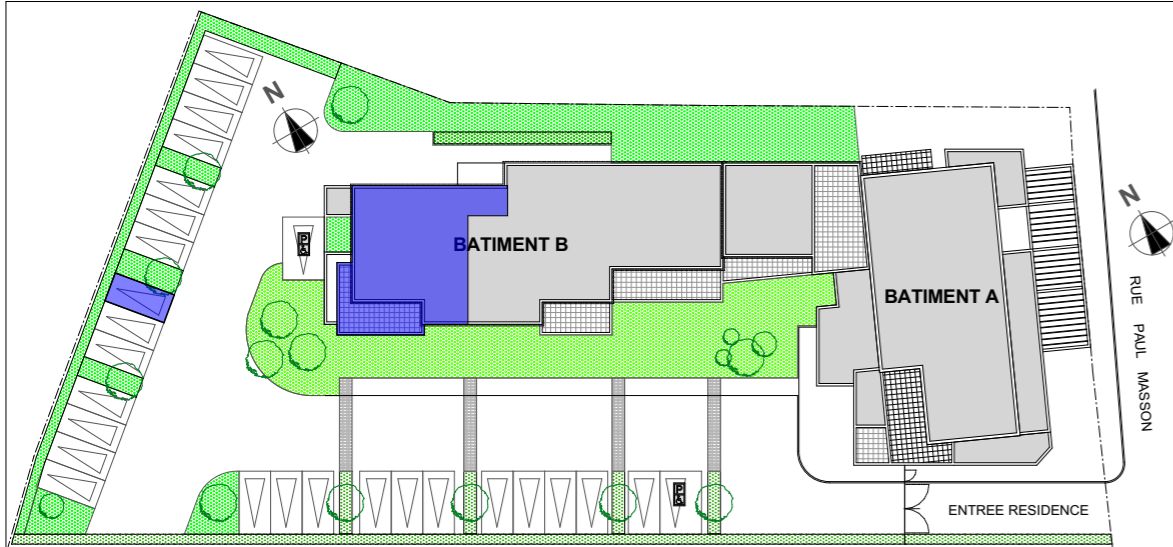
SALLE DE BAIN : 5.88 m<sup>2</sup>

**SURFACE LOGEMENT B 202 : 66.75 m<sup>2</sup>**

SURFACE BALCON : 12.80 m<sup>2</sup>

SURFACE CAVE : 7.40 m<sup>2</sup>





## Localisation



## Caves

**LOGEMENT B 203**  
**TYPE T4**  
(adaptable PMR)

### SURFACES HABITABLES

ENTREE : 8.37 m<sup>2</sup>

SEJOUR / CUISINE : 32.76 m<sup>2</sup>

WC : 2.21 m<sup>2</sup>

CHAMBRE 1 : 12.49 m<sup>2</sup>

CHAMBRE 2 : 10.55 m<sup>2</sup>

CHAMBRE 3 : 9.86 m<sup>2</sup>

SALLE DE BAIN 1 : 4.12 m<sup>2</sup>

SALLE DE BAIN 2 : 3.18 m<sup>2</sup>

**SURFACE LOGEMENT B 203 : 83.54 m<sup>2</sup>**

SURFACE BALCON : 18.65 m<sup>2</sup>

SURFACE CAVE : 7.65 m<sup>2</sup>



SARL LES PINS  
3 rue Comtesse de Carbonnières  
29200 BREST

**LA RESIDENCE DES PINS**  
130 rue Paul Masson - 29200 BREST

CONSTRUCTION D'UN ENSEMBLE  
RESIDENTIEL DE 22 LOGEMENTS

**BATIMENT B - ETAGE 2**

ECHELLE : 1:50

Logement :

**B 203**